

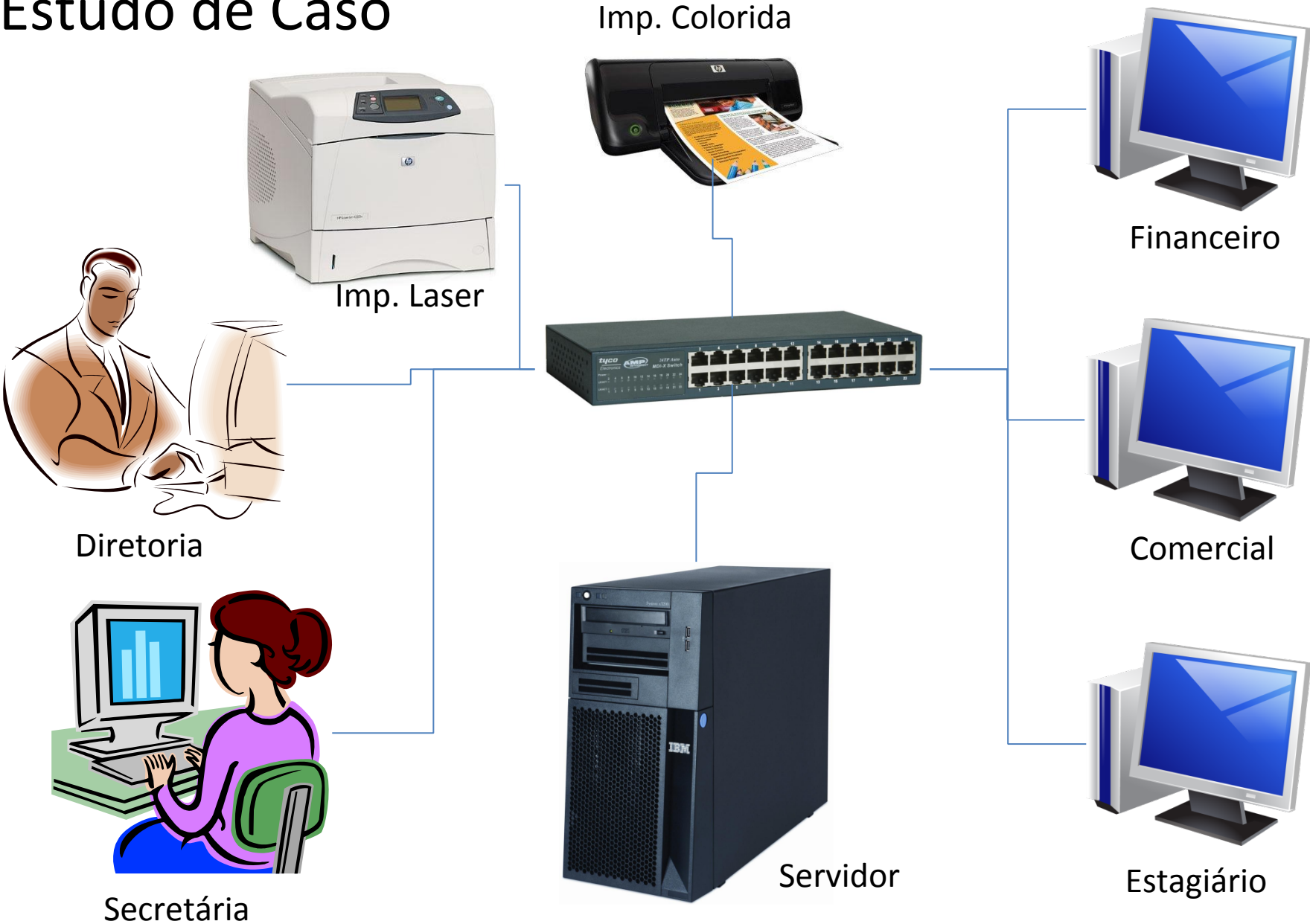


Windows Server® Active Directory

Definição:

Active Directory é um serviço desenvolvido pela Microsoft, utilizando o protocolo LDAP, para centralizar e controlar todas as informações de uma rede de computadores, permitindo por exemplo que um único usuário e senha acesse a rede, computadores, e-mail, impressoras, Banco de Dados, etc.

Estudo de Caso



Alguns Objetos gerenciados pelo AD (Active Directory)

- Computadores
- Usuários
- Impressoras

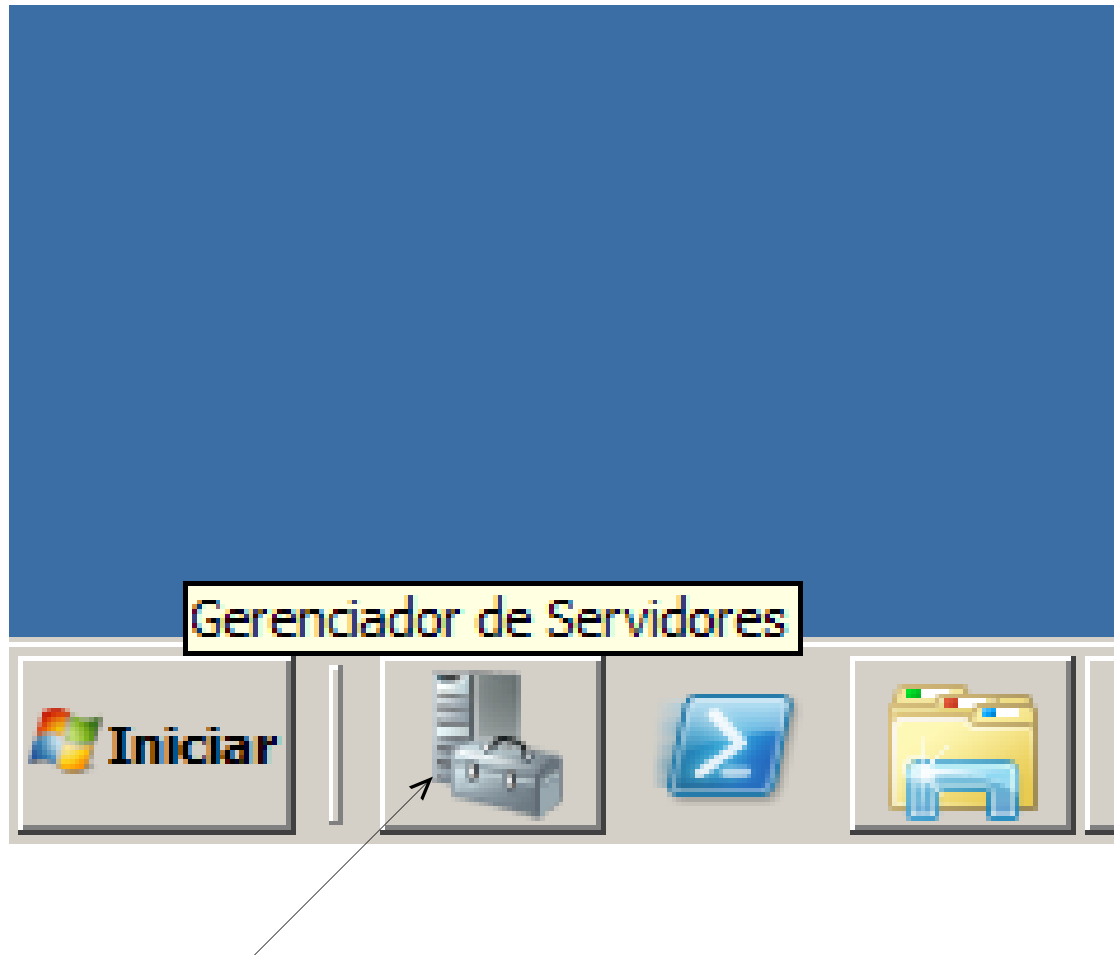
Pré-requisito para instalação do AD:

- Servidor DNS
- Servidor DHCP

Serviços normalmente associados:

- Arquivos
- Impressão

Iniciando a Instalação:



Gerenciador de Servidores

Arquivo Ação Exibir Ajuda

Gerenciador de Servidores (SERVADPRIC)

- Funções
- Recursos
- Diagnóstico
- Configuração
- Armazenamento

Gerenciador de Servidores (SERVADPRIC)

Obtenha uma visão geral do status deste servidor, execute as principais tarefas de gerenciamento e adicione ou remova funções e recursos do servidor.

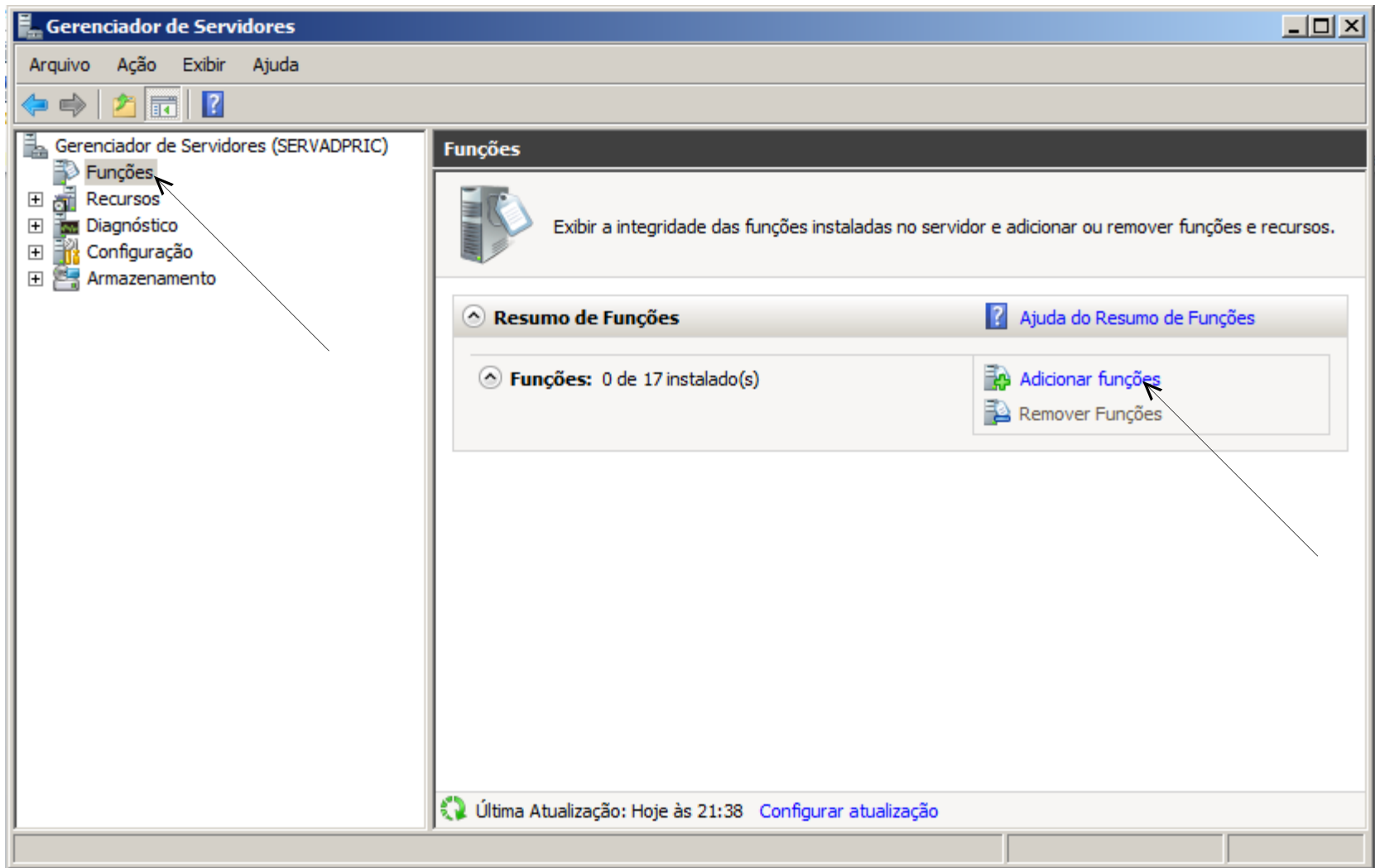
Resumo do Servidor [Ajuda do Resumo do Servidor](#)

Informações do Computador

Nome Completo do Computador:	ServADPric
Grupo de trabalho:	WORKGROUP
Conexão local:	Endereço IPv4 atribuído pelo DHCP, IPv6 habilitado
Área de Trabalho Remota:	Desabilitado
Gerenciamento Remoto do Gerenciador do Servidor:	Desabilitado

- [Ativação do Windows](#)
- [Alterar Propriedades do Sistema](#)
- [Exibir Conexões de Rede](#)
- [Configurar Área de Trabalho Remota](#)
- [Configurar o Gerenciamento Remoto do Gerenciador do Servidor](#)

Última Atualização: Hoje às 21:37 [Configurar atualização](#)





Antes de Começar

Antes de Começar

Funções de Servidor

Confirmação

Andamento

Resultados

Este assistente o ajuda a instalar funções no servidor. Você determina as funções que devem ser instaladas com base nas tarefas que deseja que o servidor execute, como compartilhamento de documentos ou hospedagem de um site.

Antes de continuar, verifique se:

- A conta de Administrador tem uma senha forte
- As configurações de rede, como endereços IP estáticos, estão definidas
- As atualizações de segurança mais recentes do Windows Update estão instaladas

Se precisar concluir uma das etapas anteriores, cancele o assistente, conduza as etapas e execute o assistente novamente.

Para continuar, clique em Avançar.

Ignorar esta página, por padrão

< Anterior

Próximo >

Instalar

Cancelar

Assistente para Adicionar Funções



Selecionar Funções do Servidor

Antes de Começar

Funções de Servidor

Serviços de Domínio Active Direct...

Confirmação

Andamento

Resultados

Selecione uma ou mais funções para instalar no servidor.

Funções:

- Active Directory Rights Management Services
- Hyper-V
- Serviços AD LDS
- Serviços de Acesso e Diretiva de Rede
- Serviços de Área de Trabalho Remota
- Serviços de Arquivo
- Serviços de Certificados do Active Directory
- Serviços de Domínio Active Directory**
- Serviços de Federação do Active Directory
- Serviços de Implantação do Windows
- Serviços de Impressão e Documentos
- Servidor de Aplicativos
- Servidor de Fax
- Servidor DHCP
- Servidor DNS
- Servidor Web (IIS)
- Windows Server Update Services

Descrição:

Os [Serviços de Domínio Active Directory \(AD DS\)](#) armazenam informações sobre objetos na rede e disponibilizam essas informações para usuários e administradores de rede. O AD DS usa controladores de domínio para conceder aos usuários da rede o acesso a recursos permitidos em qualquer local da rede por meio de um processo de logon único.

[Saiba mais sobre funções de servidor](#)


< Anterior

Próximo >

Instalar

Cancelar

Assistente para Adicionar Funções



Serviços de Domínio Active Directory

Antes de Começar
Funções de Servidor
Serviços de Domínio Active Direct...
Confirmação
Andamento
Resultados

Introdução aos Serviços de Domínio Active Directory

Os Serviços de Domínio Active Directory (AD DS) armazenam informações sobre usuários, computadores e outros dispositivos na rede. O AD DS ajuda os administradores a gerenciar de maneira segura essas informações e facilita o compartilhamento e a colaboração de recursos entre os usuários. O AD DS também é necessário para aplicativos habilitados para diretório, como o Microsoft Exchange Server, e outras tecnologias Windows Server, como a Diretiva de Grupo.

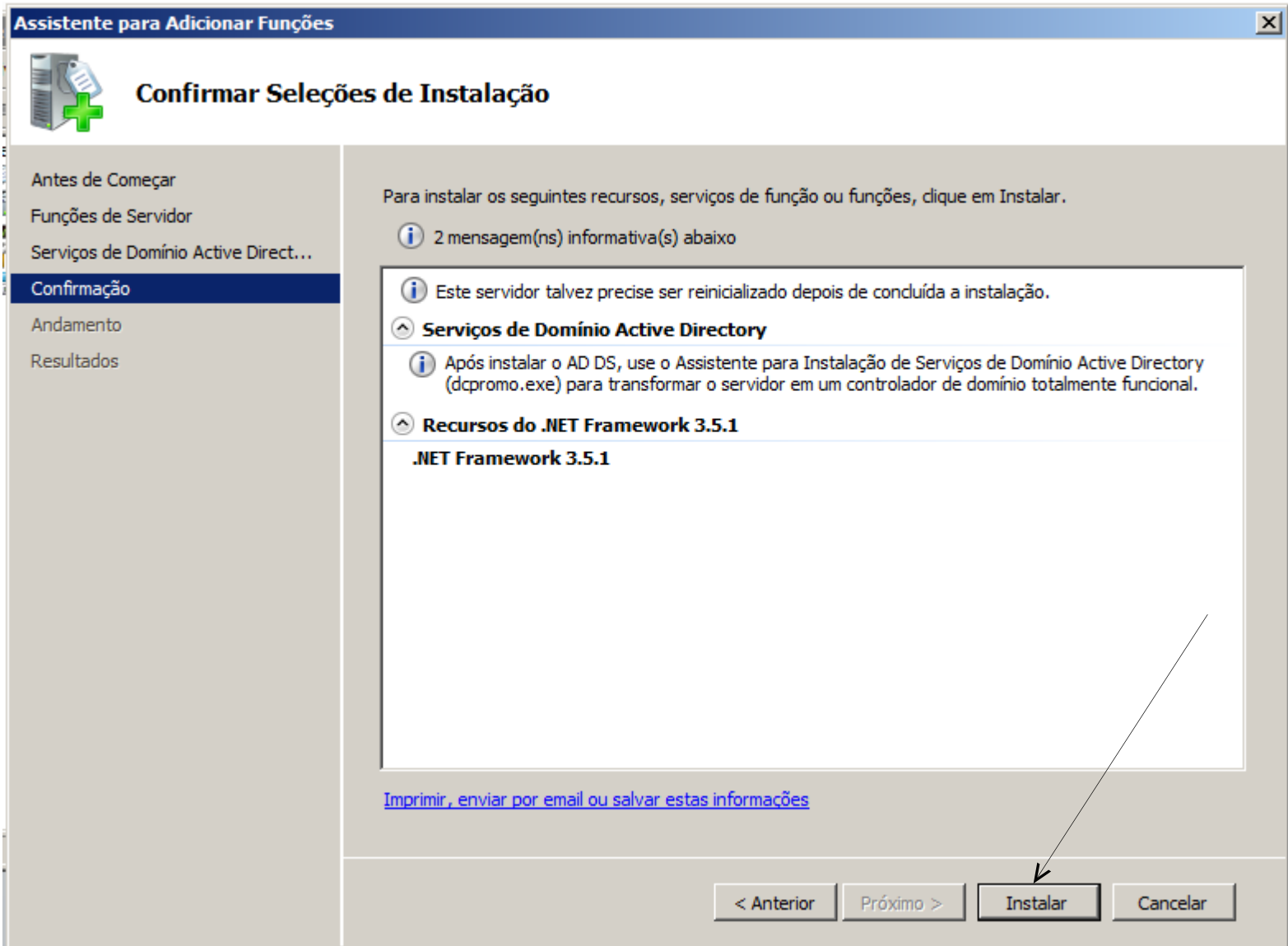
Itens a Observar

- Para tentar garantir que os usuários ainda possam fazer logon na rede em caso de falha no servidor, instale pelo menos dois controladores para um domínio.
- O AD DS requer um servidor DNS instalado na rede. Se não houver um servidor DNS instalado, você será solicitado a instalar a função de Servidor DNS neste servidor.
- Após instalar o AD DS, use o Assistente para Instalação de Serviços de Domínio Active Directory (dcpromo.exe) para transformar o servidor em um controlador de domínio totalmente funcional.
- A instalação do AD DS também instalará os serviços de Namespace DFS, Replicação DFS e Replicação de Arquivos, que são necessários ao Serviço de Diretório.

Informações Adicionais

[Visão Geral do AD DS](#)
[Instalando o AD DS](#)
[Configurações Comuns para o AD DS](#)

< Anterior **Próximo >** Instalar Cancelar



Assistente para Adicionar Funções



Progresso da Instalação

Antes de Começar

Funções de Servidor

Serviços de Domínio Active Direct...

Confirmação

Andamento

Resultados

Os seguintes recursos, serviços de função ou funções estão sendo instalados:

Serviços de Domínio Active Directory

Recursos do .NET Framework 3.5.1



Instalando...

< Anterior

Próximo >

Instalar

Cancelar

Assistente para Adicionar Funções

Resultados da Instalação

Antes de Começar
Funções de Servidor
Serviços de Domínio Active Direct...
Confirmação
Andamento
Resultados

Os seguintes recursos, serviços de função ou funções foram instalados com êxito:

⚠ 1 aviso(s), 1 mensagem(ns) informativa(s) abaixo

⚠ A atualização automática do Windows não está habilitada. Para verificar se a função ou recurso recém-instalado é atualizado automaticamente, ative o Windows Update no Painel de Controle.

⬆ **Serviços de Domínio Active Directory** ✔ **Instalação bem-sucedida**

Os seguintes serviços de função foram instalados:
Controlador de Domínio do Active Directory

ℹ Use o Assistente de Instalação de Serviços de Domínio Active Directory (dcpromo.exe) para tornar o servidor um controlador de domínio totalmente funcional.

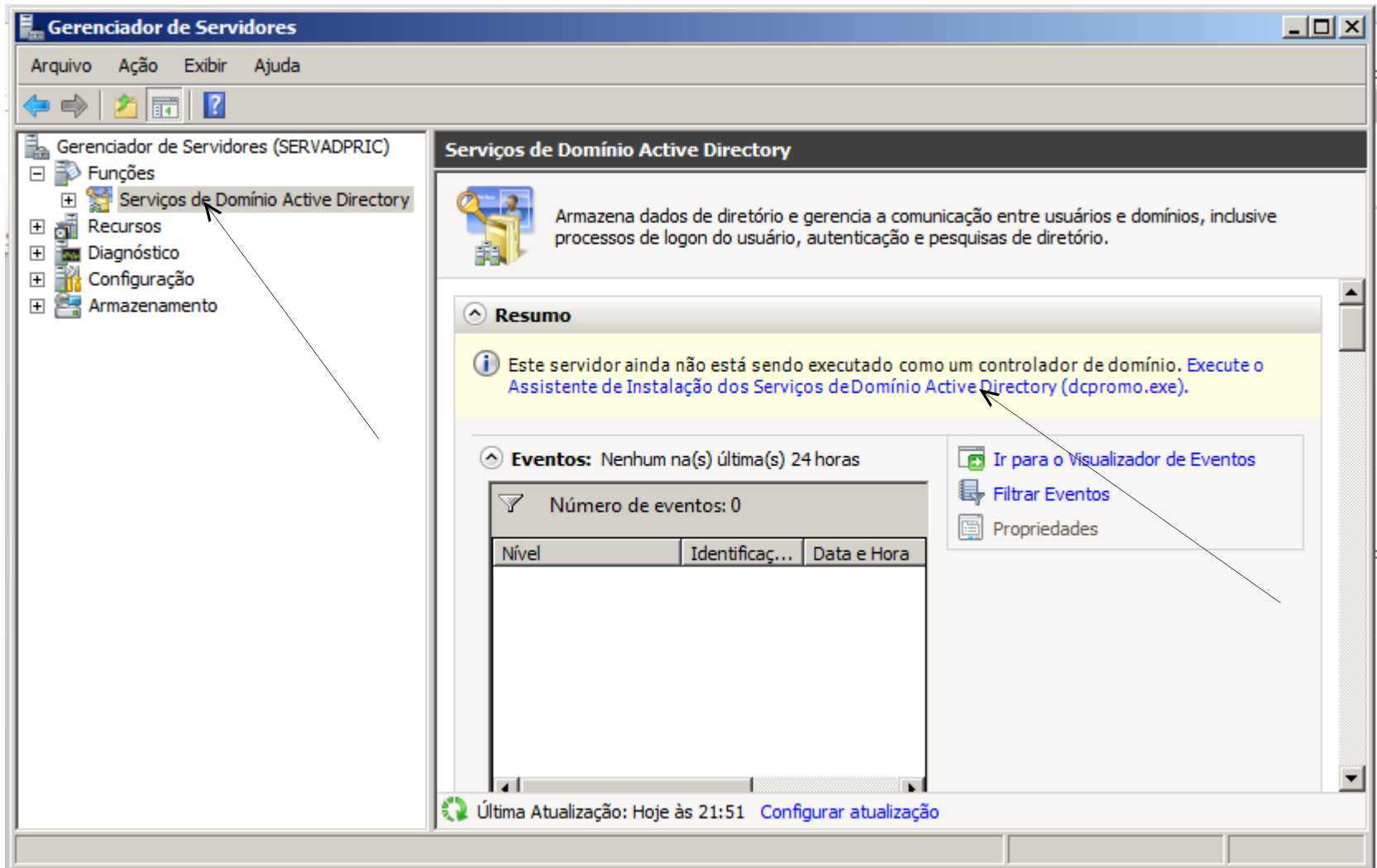
[Feche este assistente e inicie o Assistente de Instalação de Serviços de Domínio Active Directory \(dcpromo.exe\).](#)

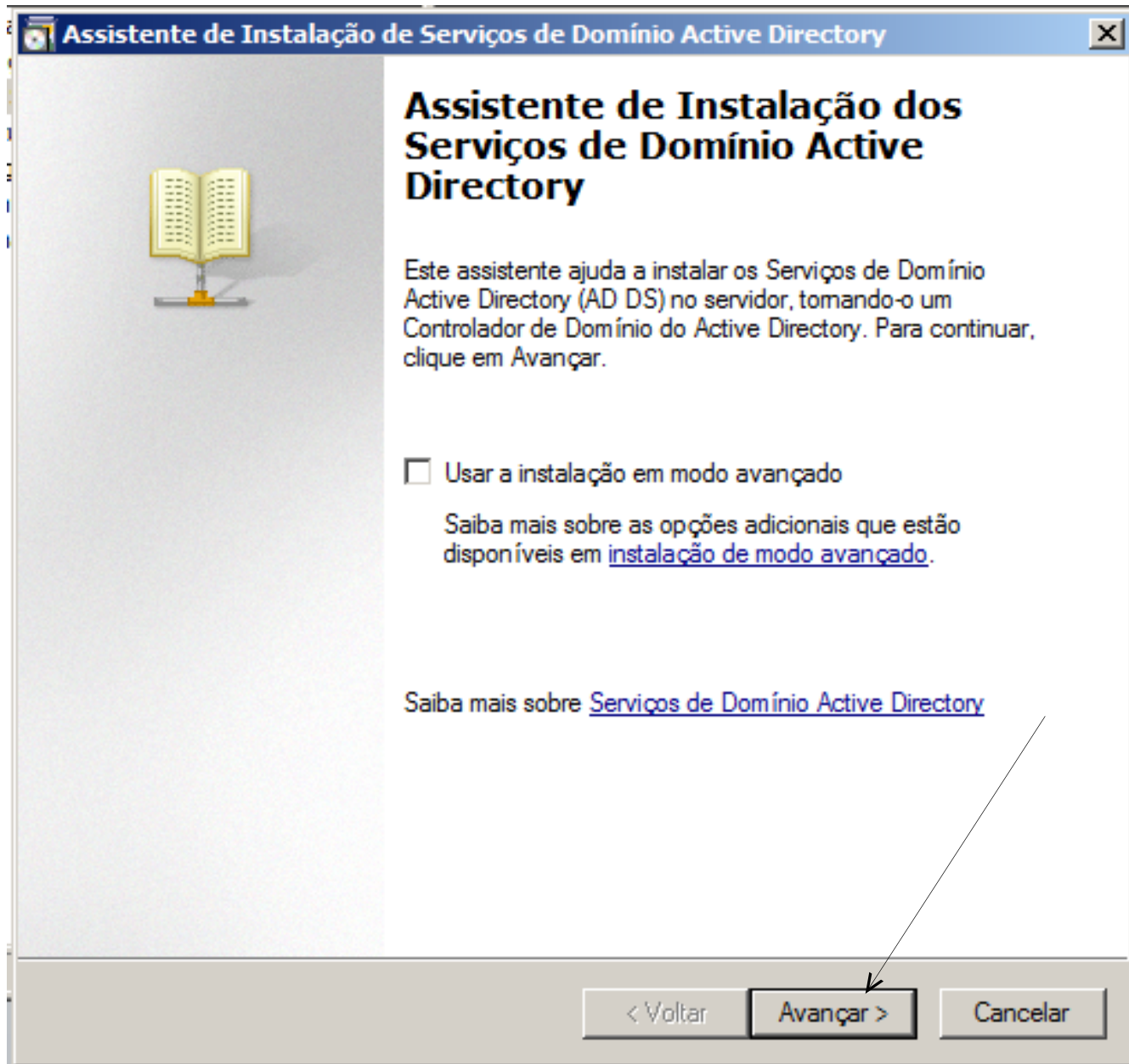
⬆ **Recursos do .NET Framework 3.5.1** ✔ **Instalação bem-sucedida**

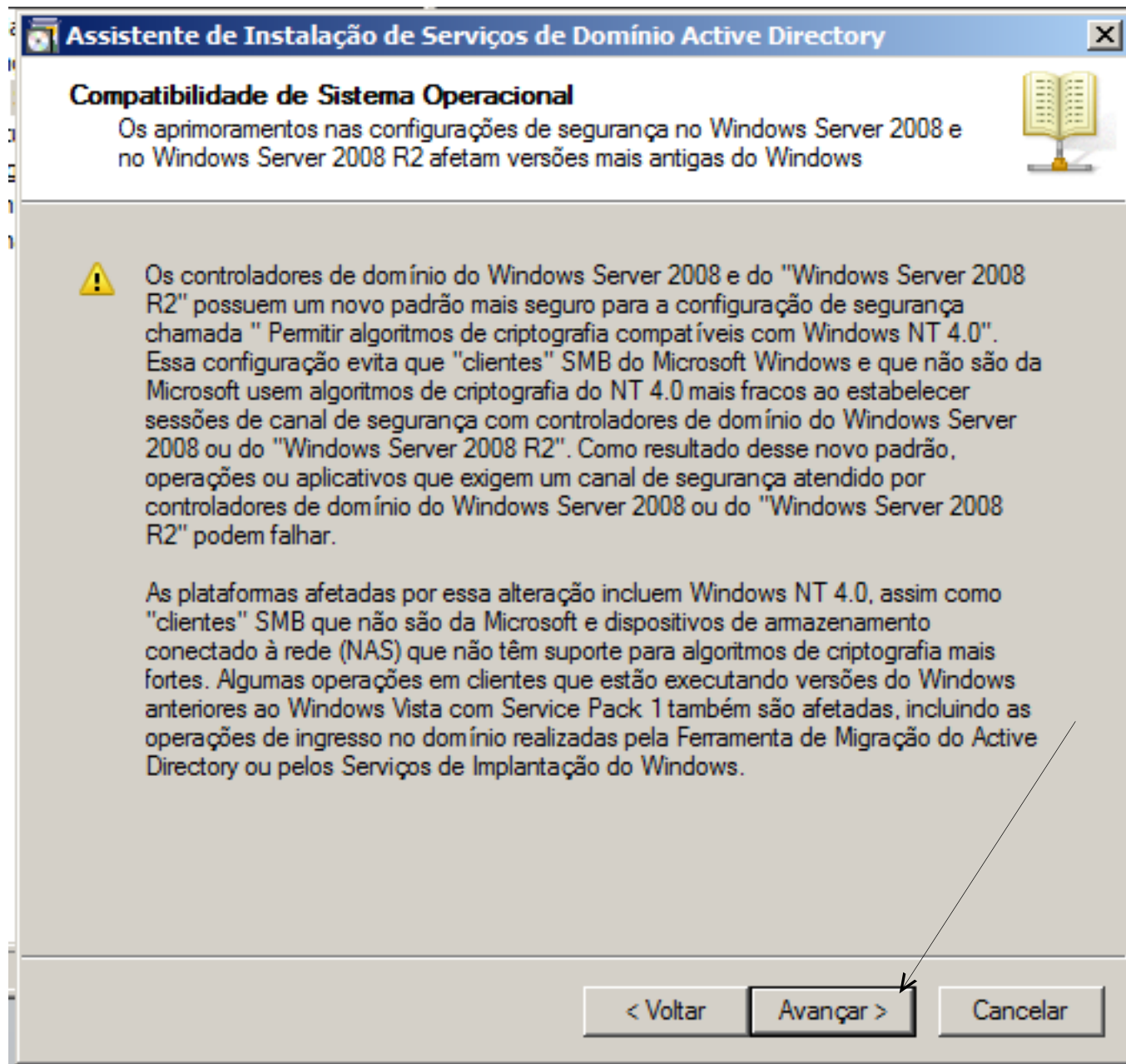
Os seguintes recursos foram instalados:
.NET Framework 3.5.1

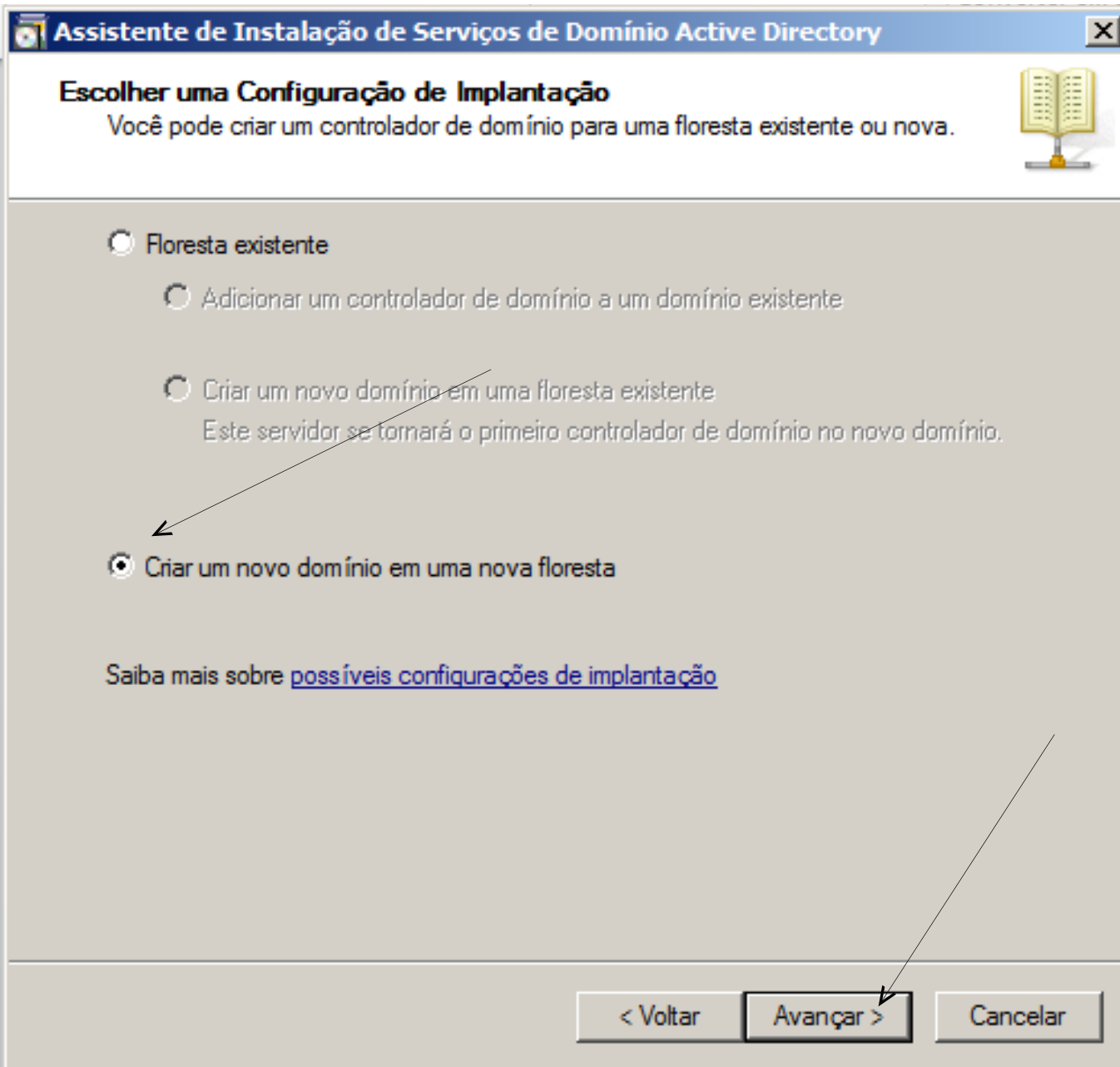
[Imprimir, enviar por email ou salvar o relatório de instalação](#)

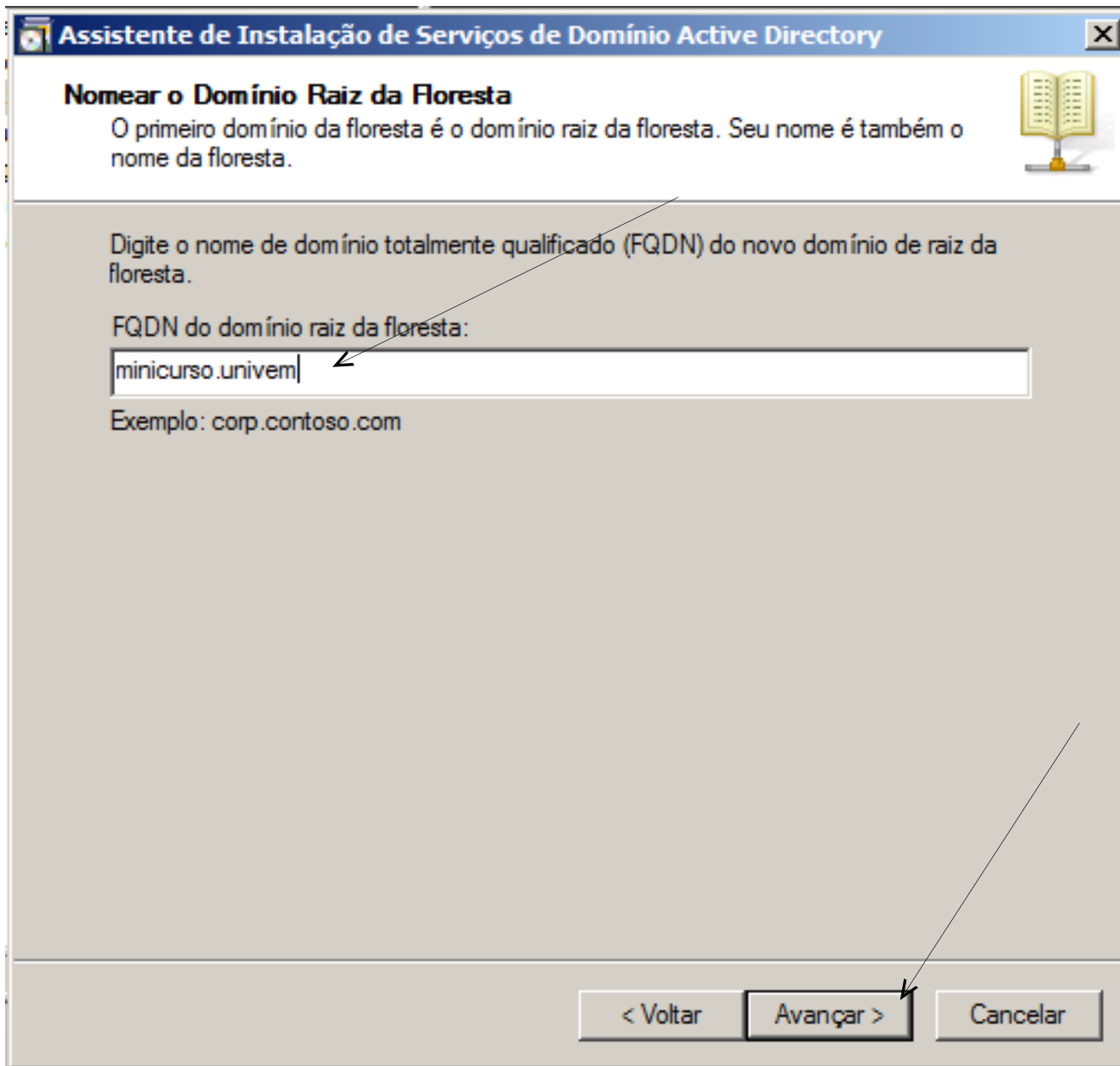
< Anterior Próximo > **Fechar** Cancelar



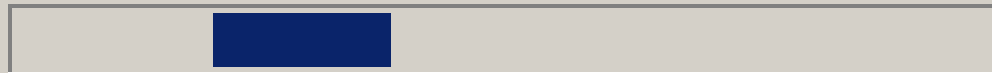


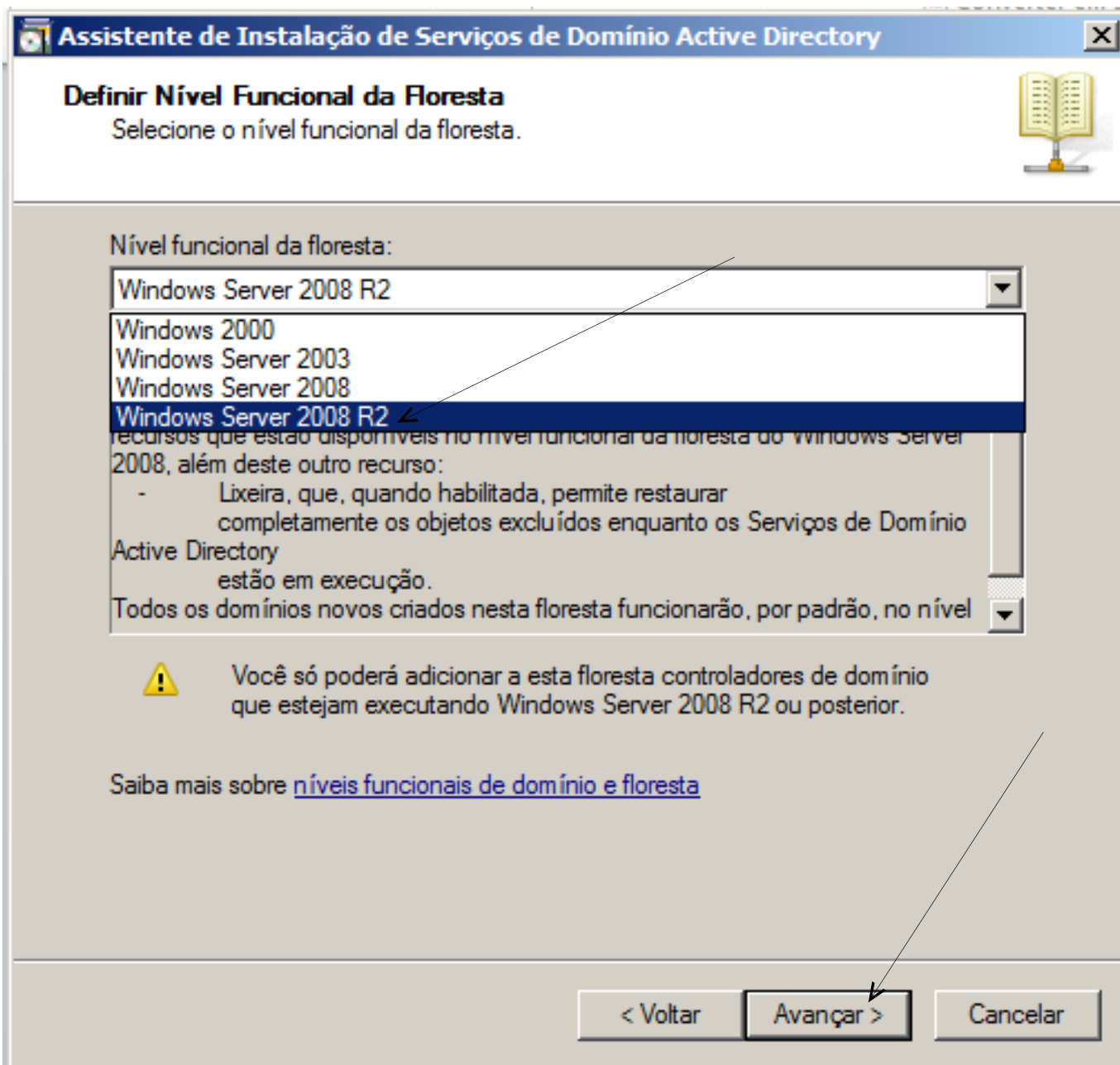






Verificando se o novo nome de floresta já está
em uso ...





Opções Adicionais de Controlador de Domínio



Selecione opções adicionais para o controlador de domínio.

- Servidor DNS
- Catálogo Global
- Controlador de domínio somente leitura (RODC)

Informações Adicionais:

O primeiro controlador de domínio em uma floresta deve ser um servidor de catálogo global e não pode ser um RODC.

Recomendamos instalar o serviço de Servidor DNS no primeiro controlador de domínio.

Saiba mais sobre [opções adicionais de controlador de domínio](#)

< Voltar

Avançar >

Cancelar





Não foi possível criar uma delegação para este servidor DNS porque não é possível encontrar uma zona pai autoritativa ou ele não executa o servidor Windows DNS. Caso esteja integrando a uma infraestrutura DNS existente, você deve criar manualmente uma delegação para esse servidor DNS na zona pai, para assegurar uma resolução de nome confiável de fora do domínio "minicurso.univem". Caso contrário, não é necessária nenhuma ação.

Deseja continuar?

Sim

Não

Assistente de Instalação de Serviços de Domínio Active Directory

Local de Banco de Dados, Arquivos de Log e SYSVOL
Especifique as pastas que conterão o banco de dados, os arquivos de log e o SYSVOL do Controlador de Domínio do Active Directory.

Para o melhor desempenho e para obter mais chances de recuperação, armazene o banco de dados e os arquivos de log em volumes separados.

Pasta do banco de dados:


Pasta de arquivos de log:

Pasta SYSVOL:

Saiba mais sobre [instalação de arquivos dos Serviços de Domínio Active Directory](#)

Assistente de Instalação de Serviços de Domínio Active Directory

Senha do Administrador do Modo de Restauração dos Serviços de Diretório



A conta do Modo de Restauração de Serviços de Diretório é diferente da conta do Administrador de domínio.

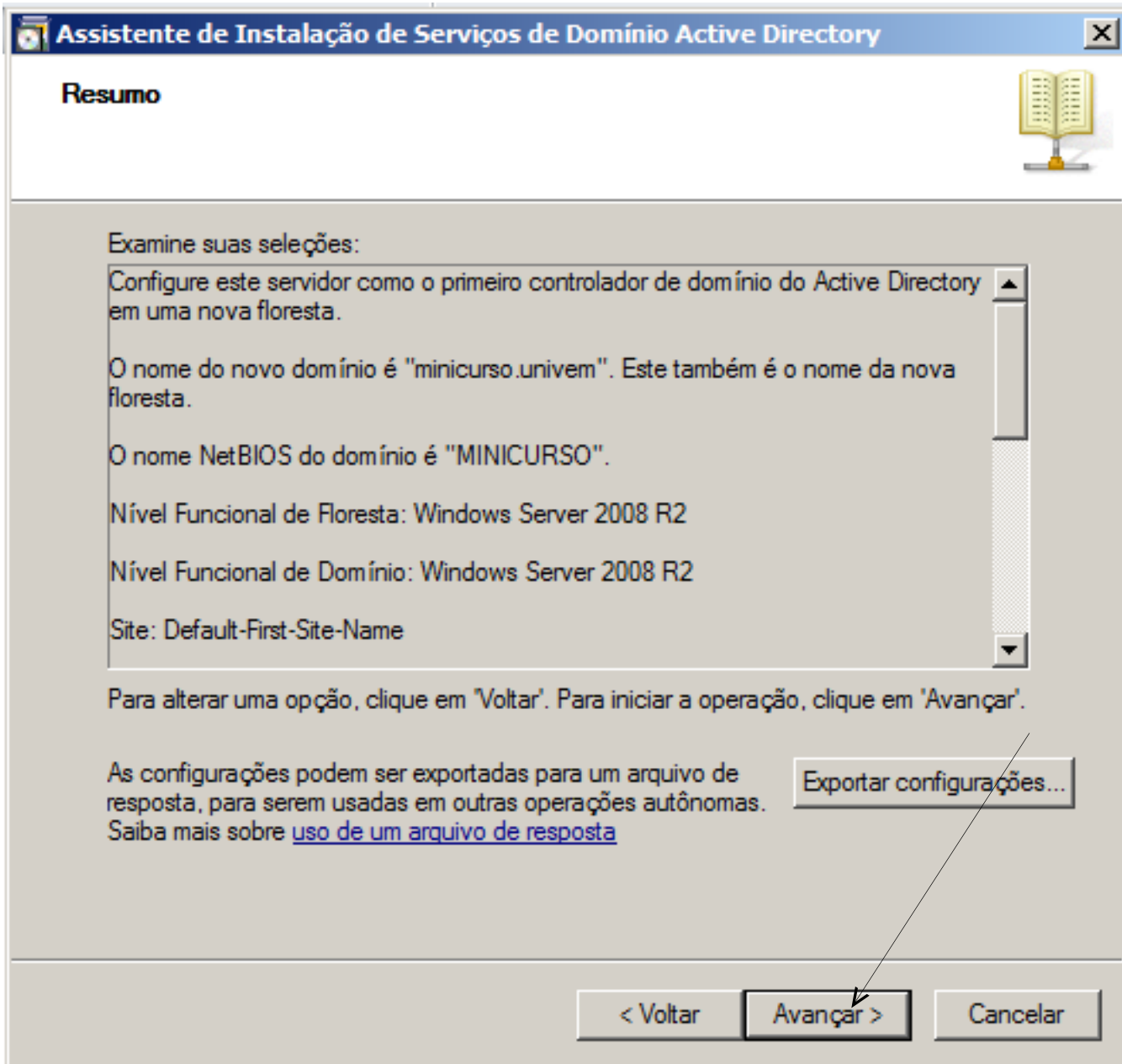
Atribua uma senha à conta de Administrador que será utilizada quando este controlador de domínio for iniciado no Modo de Restauração de Serviços de Diretório. Recomendamos a escolha de uma senha segura.

Senha:

Confirmar senha:

Saiba mais sobre a [senha do Modo de Restauração de Serviços de Diretório](#)

< Voltar **Avançar >** Cancelar



Assistente de Instalação de Serviços de Domínio Active Directory

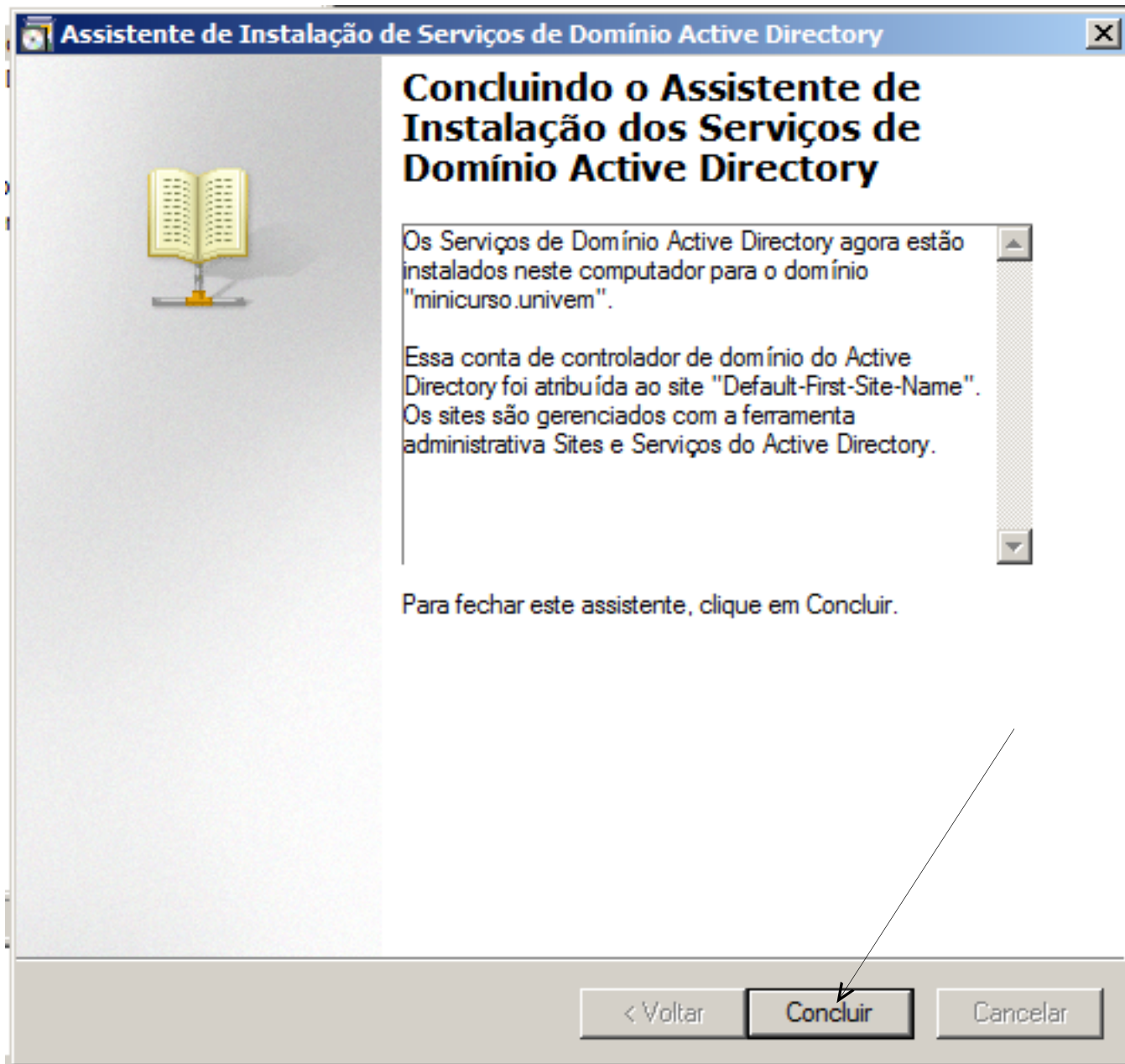
O assistente está configurando os Serviços de Domínio Active Directory. O processo pode levar alguns minutos ou várias horas, dependendo do ambiente e das opções selecionadas.

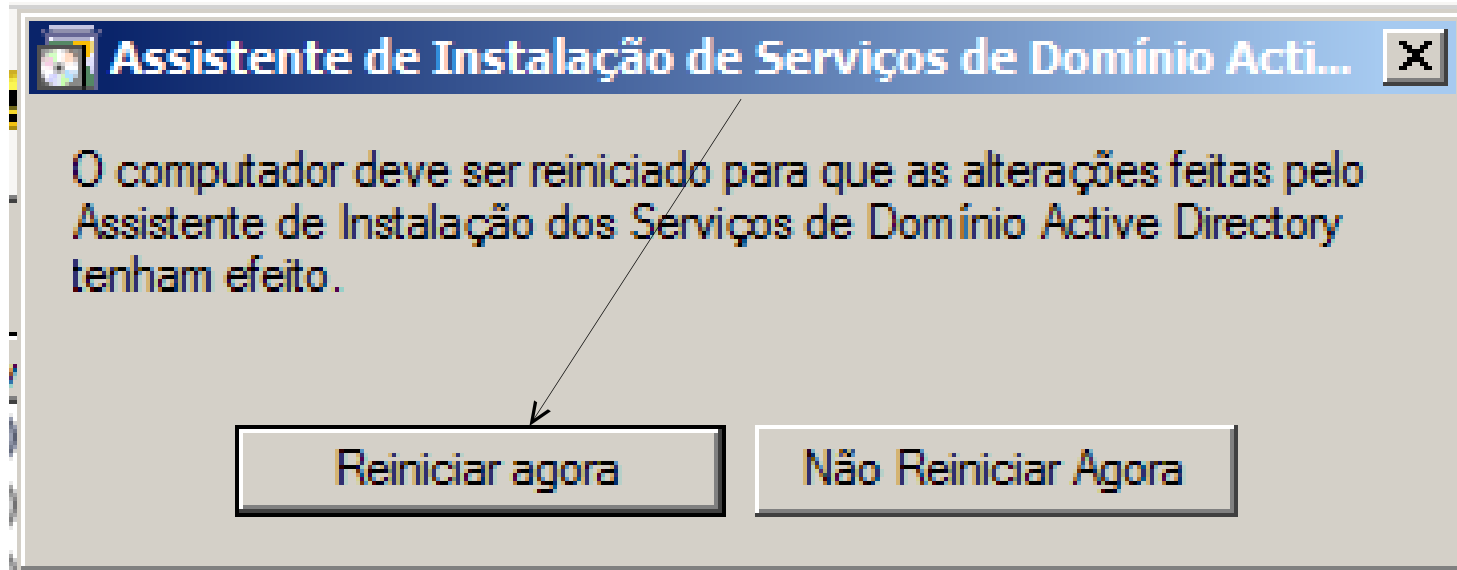


Aguardando a conclusão da instalação do DNS

Cancelar

Reinicializar ao concluir





Gerenciador de Servidores

Arquivo Ação Exibir Ajuda

Gerenciador de Servidores (SERVADPRIC)

- Funções
 - Serviços de Domínio Active Directory
 - Usuários e Computadores do Active Directory [Serv
 - minicurso.univem
 - Builtin
 - Computers
 - Domain Controllers
 - ForeignSecurityPrincipals
 - Managed Service Accounts
 - Users
 - Serviços e Sites do Active Directory
 - Servidor DNS
 - Recursos
 - Diagnóstico
 - Configuração
 - Armazenamento

Funções

Exibir a integridade das funções instaladas no servidor e adicionar ou remover funções e recursos.

Resumo de Funções [Ajuda do Resumo de Funções](#)

Funções: 2 de 17 instalado(s)

- Serviços de Domínio Active Directory
- Servidor DNS

[Adicionar funções](#)

[Remover Funções](#)

Serviços de Domínio Active Directory [Ajuda do AD DS](#)

Armazena dados de diretório e gerencia a comunicação entre usuários e domínios, inclusive processos de logon do usuário, autenticação e pesquisas de diretório.

Status de Função [Ir para Serviços de Domínio Active Directory](#)

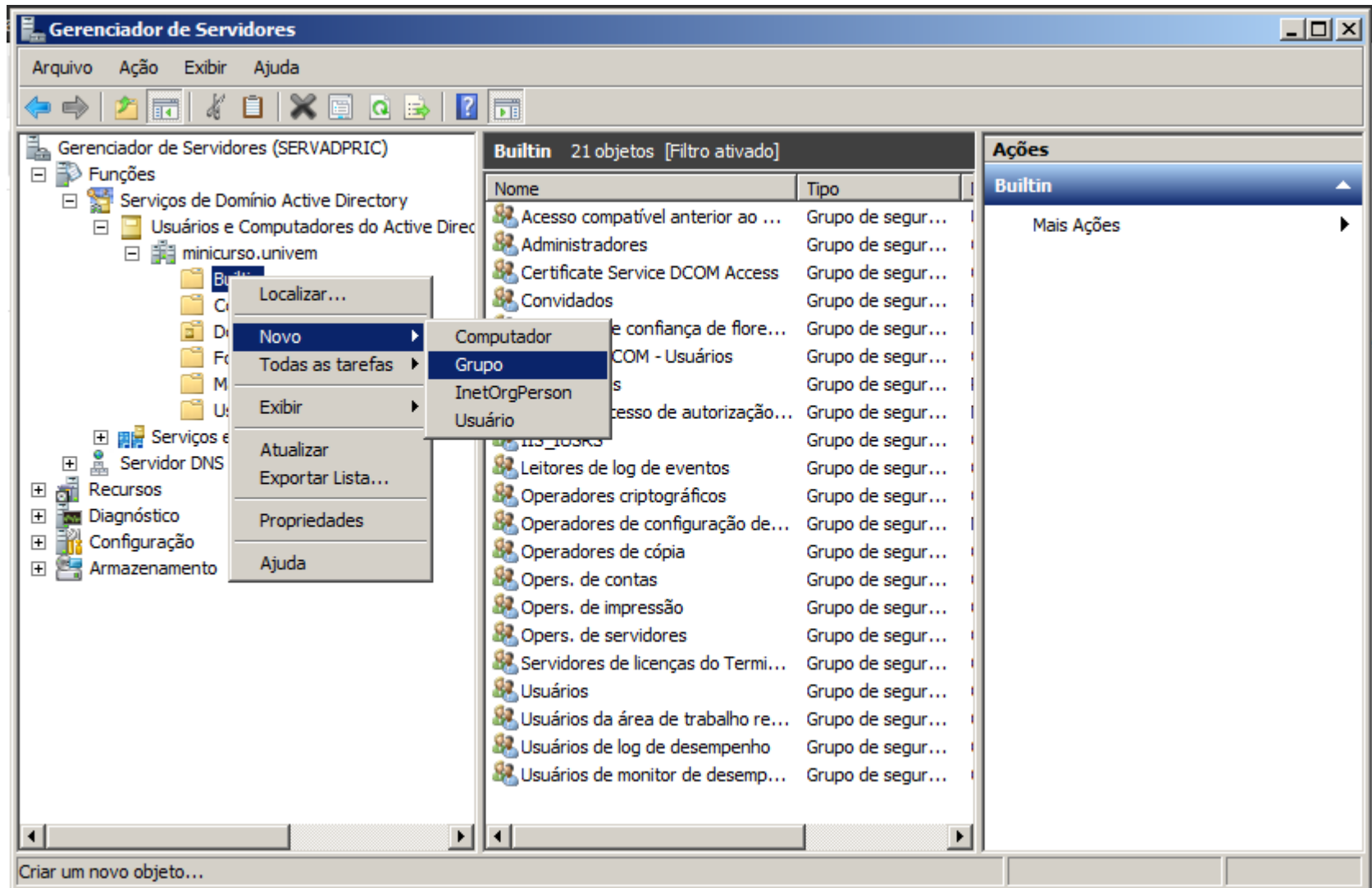
Mensagens: 1

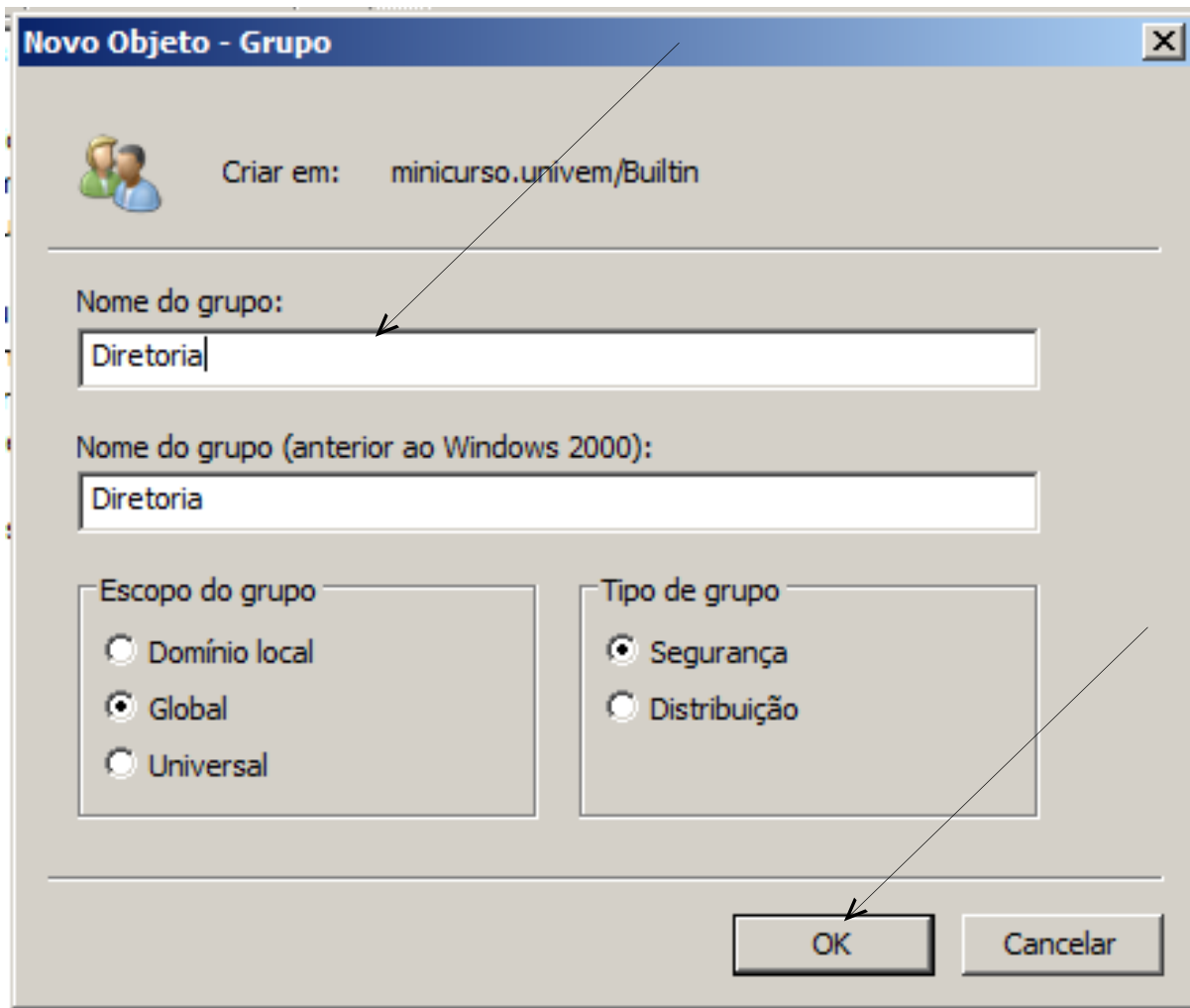
Serviços do Sistema: 8 em Execução, 2 parado(s)

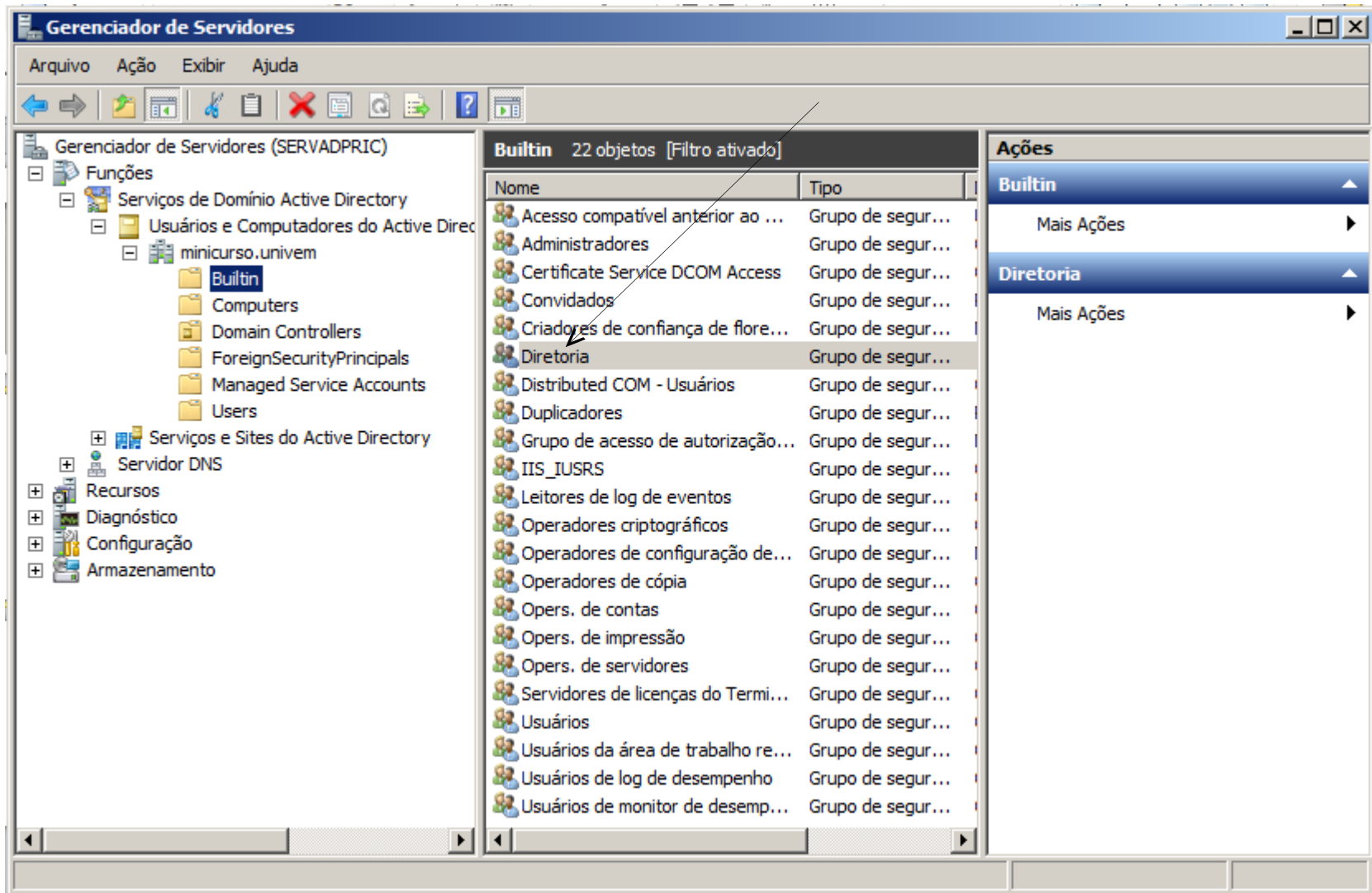
Eventos: 4 avisos, 36 informativo na(s) última(s) 24

Última Atualização: Hoje às 22:43 [Configurar atualização](#)

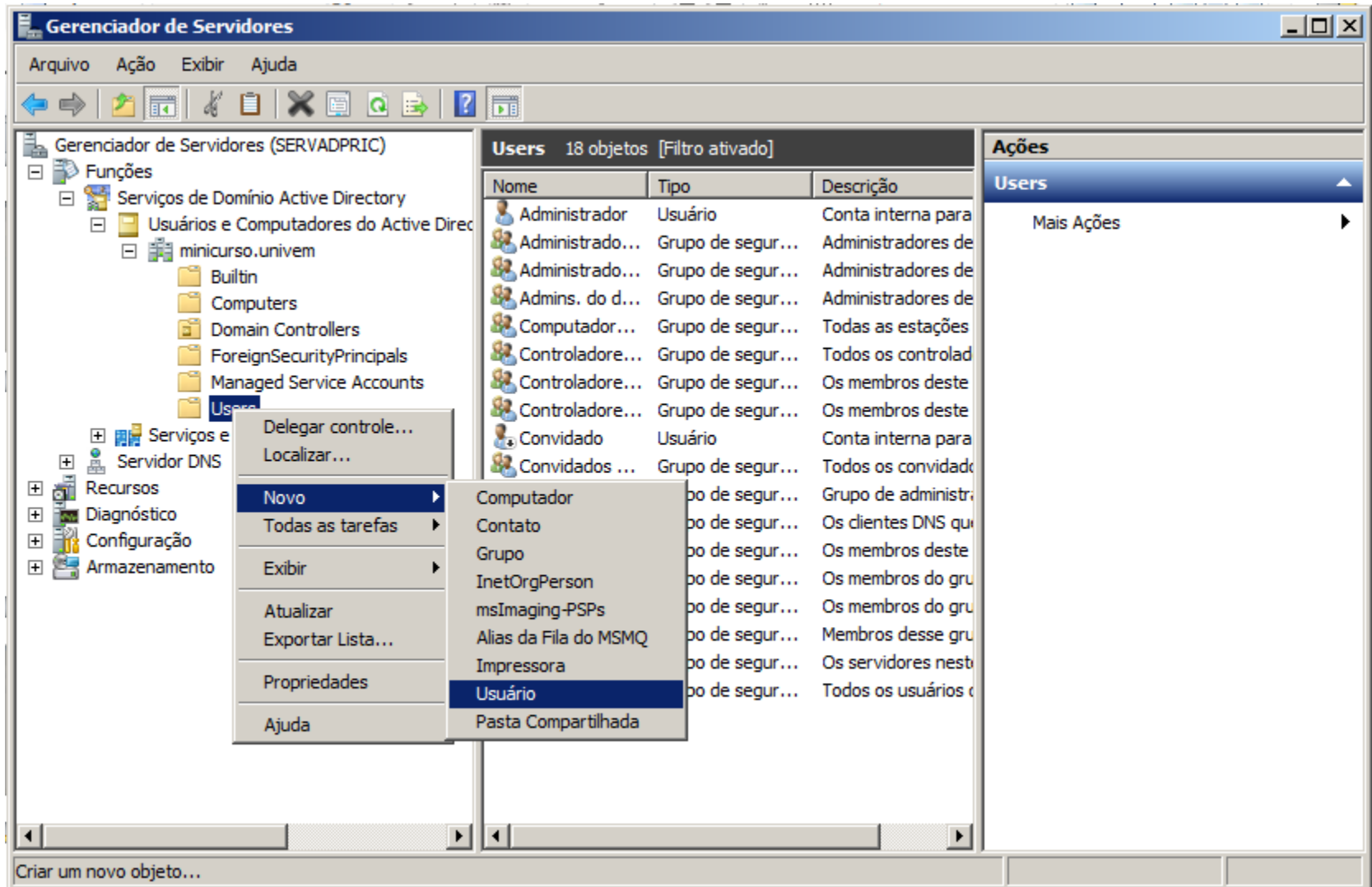
Criando Grupos de Usuários








Criando Usuários



Criando Usuários

Novo Objeto - Usuário [X]

 Criar em: minicurso.univem/Users

Nome: Iniciais:

Sobrenome:

Nome completo:


Nome de logon do usuário:
 @minicurso.univem ▼

Nome de logon do usuário (anterior ao Windows 2000):

< Voltar **Avançar >** Cancelar

Criando Usuários

Novo Objeto - Usuário [X]

 Criar em: minicurso.univem/Users

Senha:

Confirmar senha:

O usuário deve alterar a senha no próximo logon

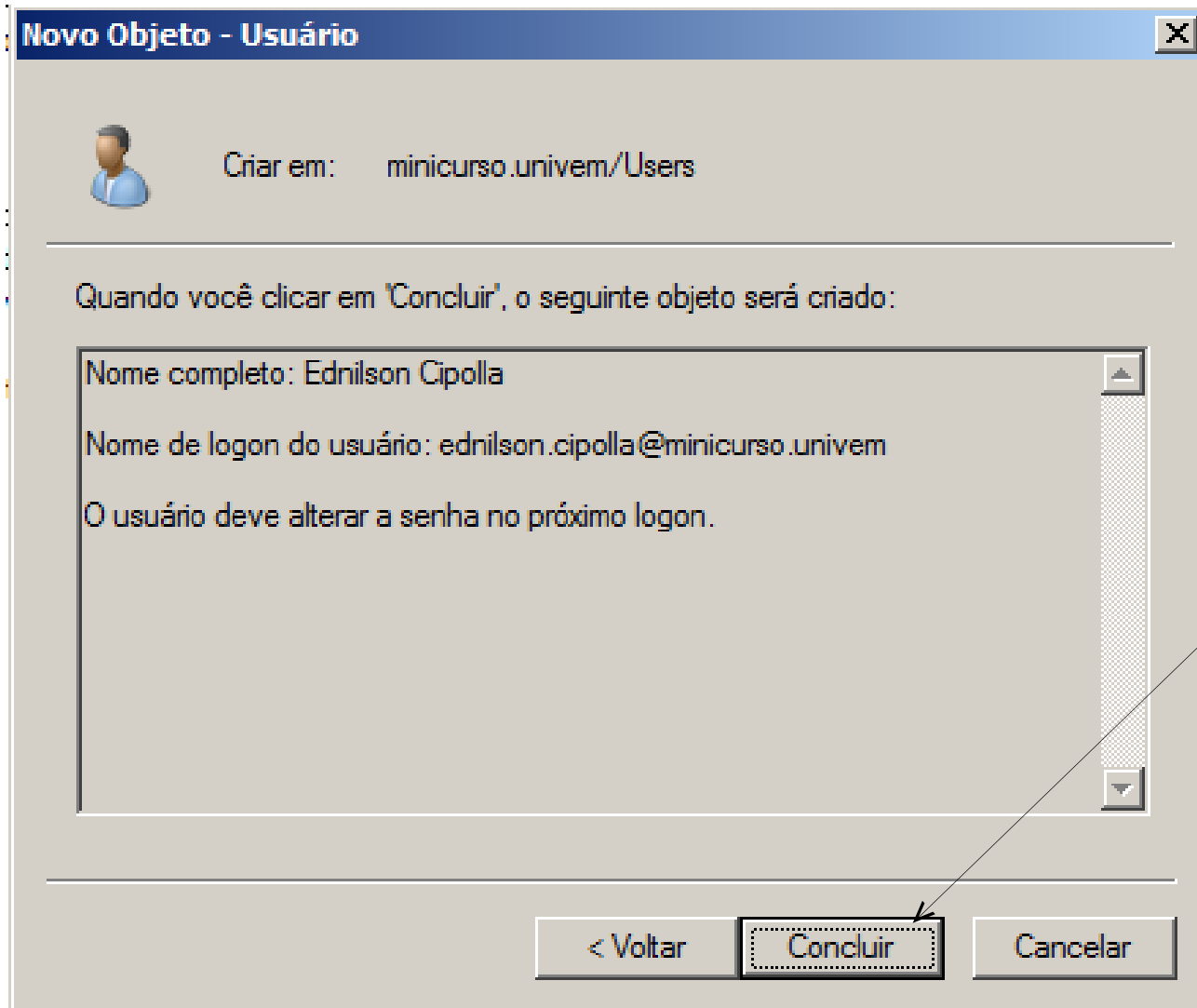
O usuário não pode alterar a senha

A senha nunca expira

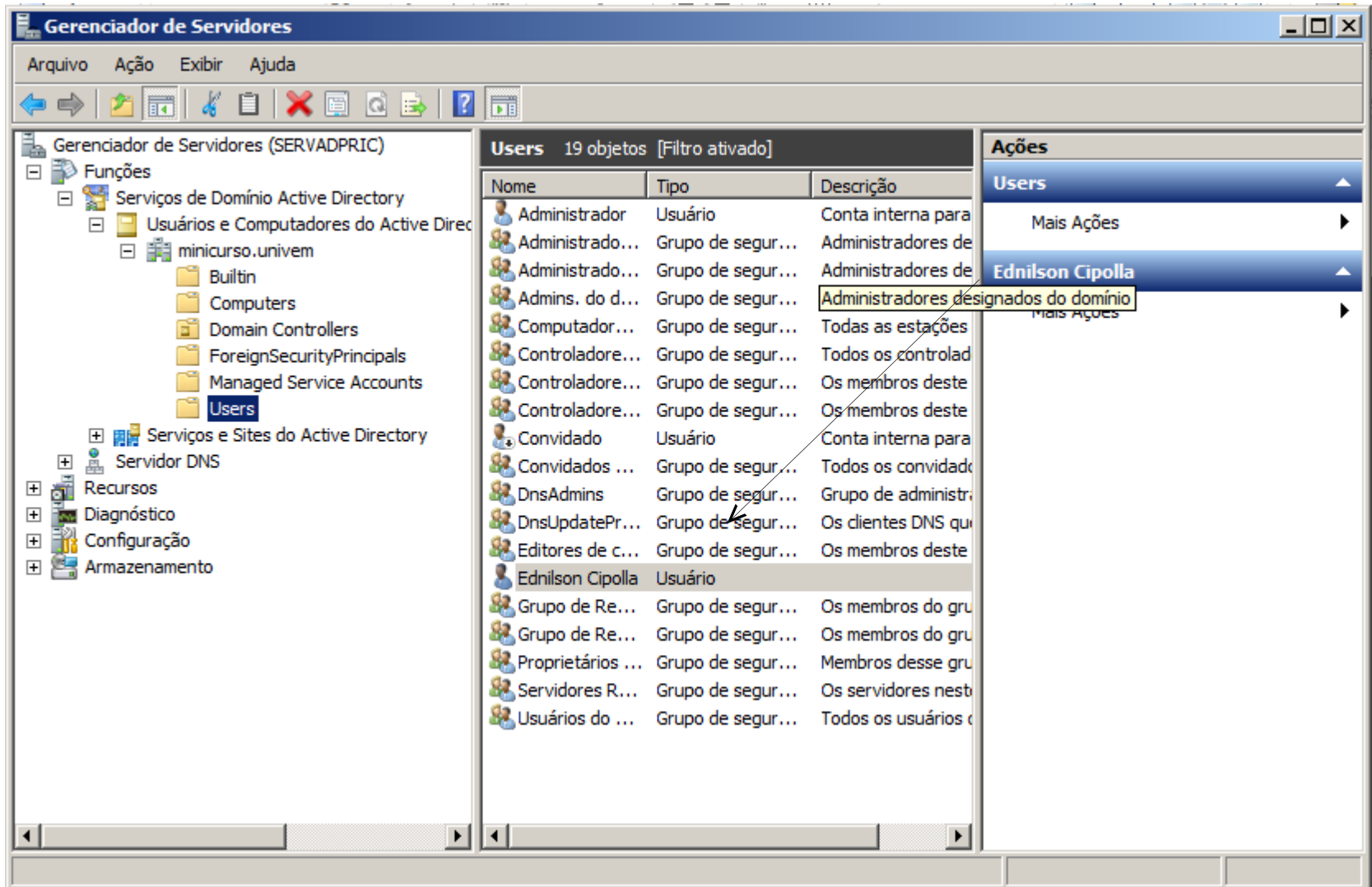
Conta desabilitada

< Voltar **Avançar >** Cancelar

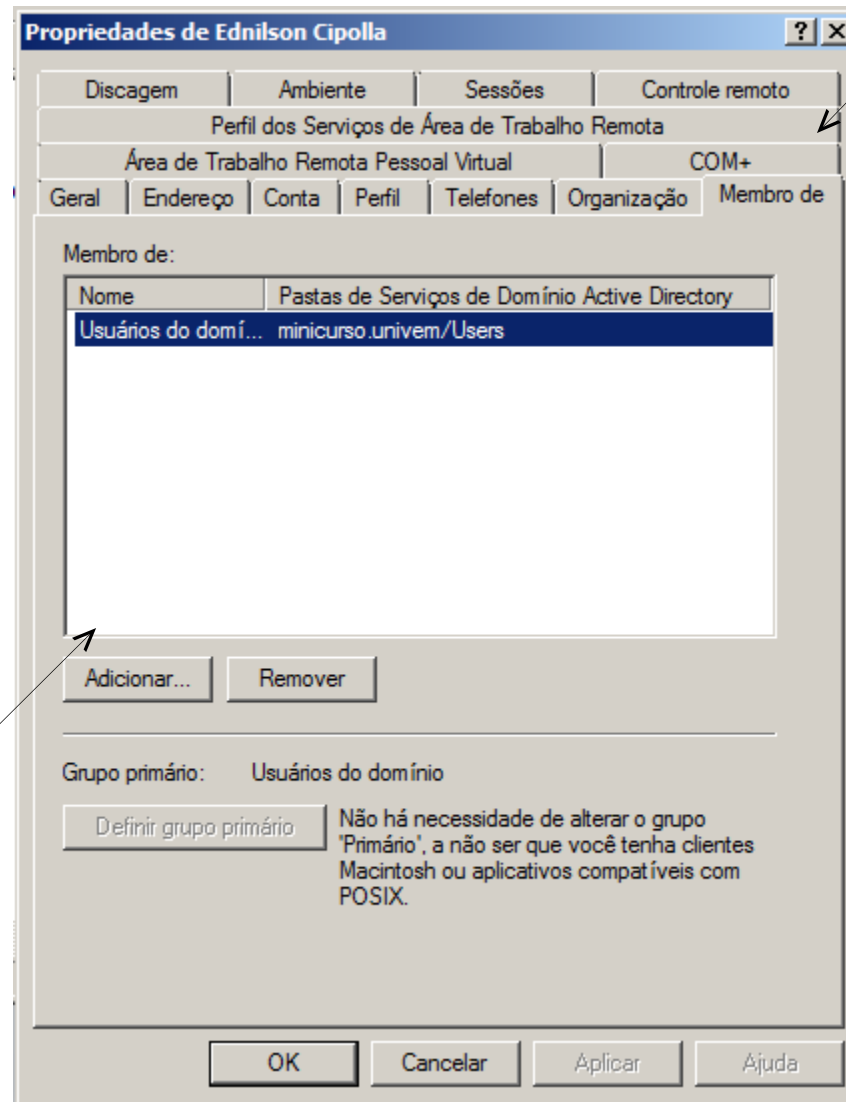
Criando Usuários



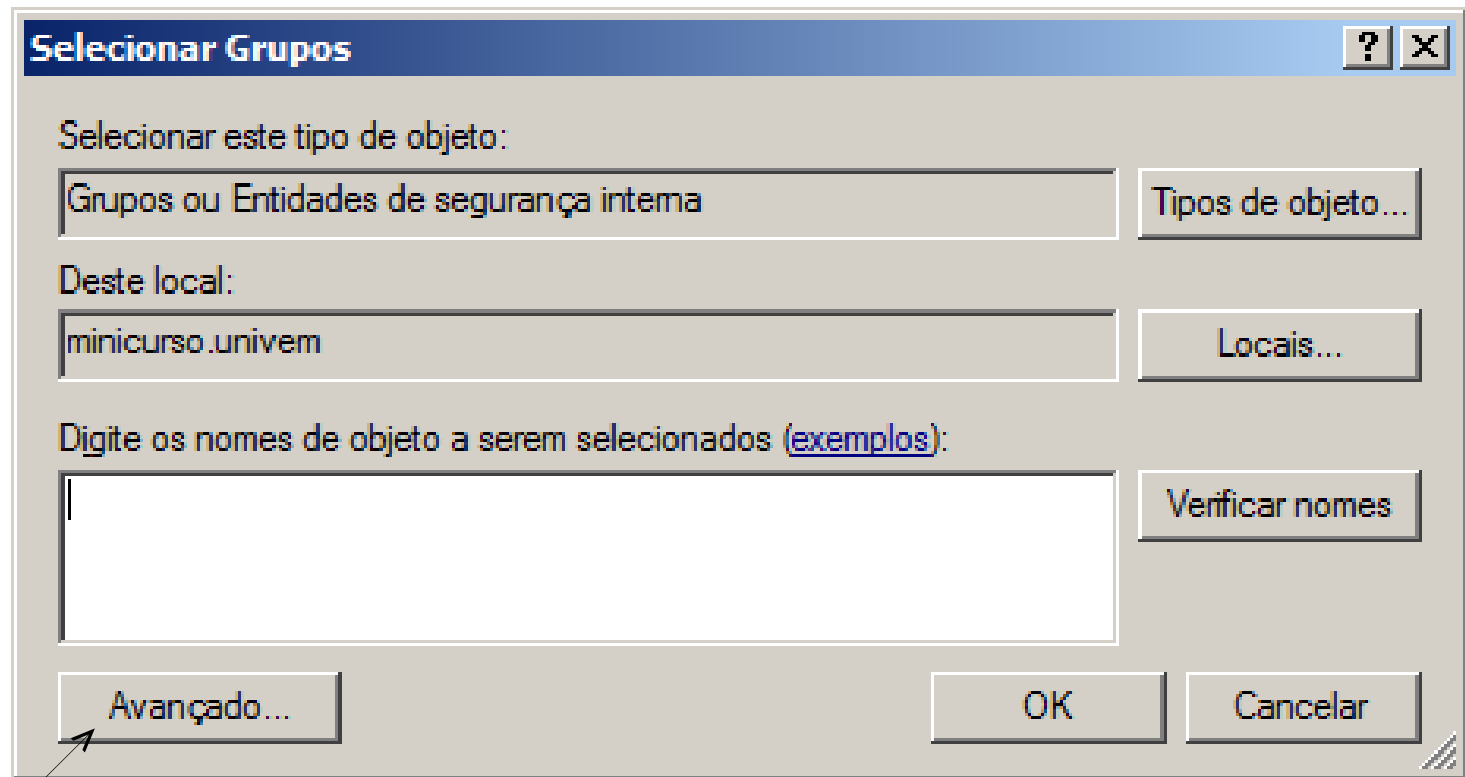
Atribuindo um Grupo



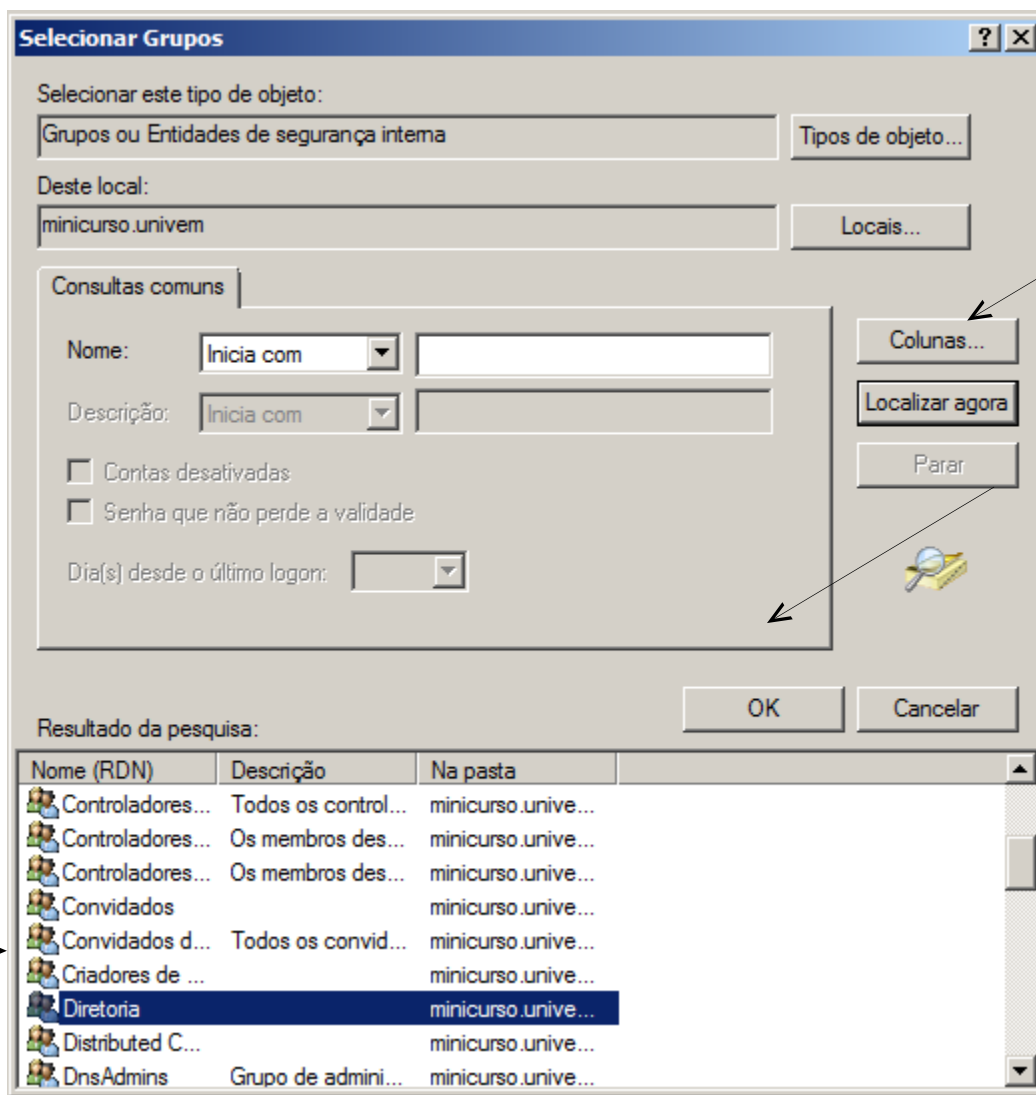
Atribuindo um Grupo



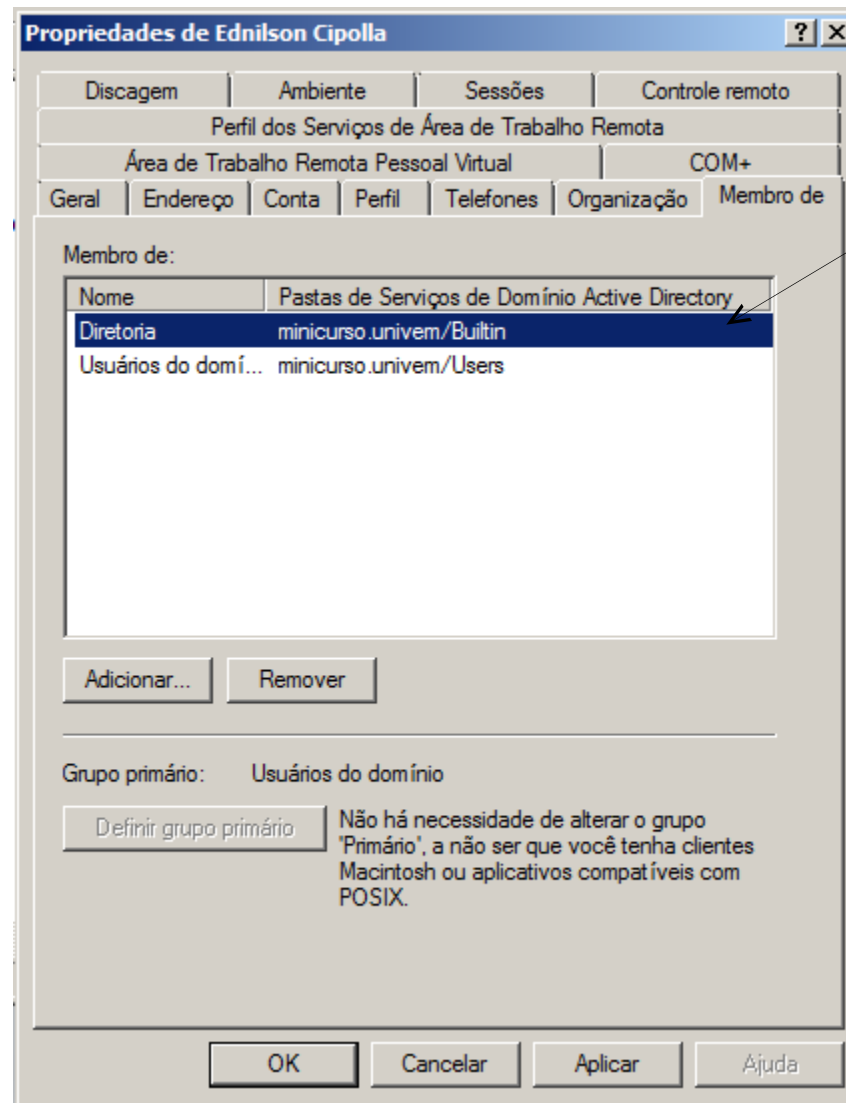
Atribuindo um Grupo



Atribuindo um Grupo



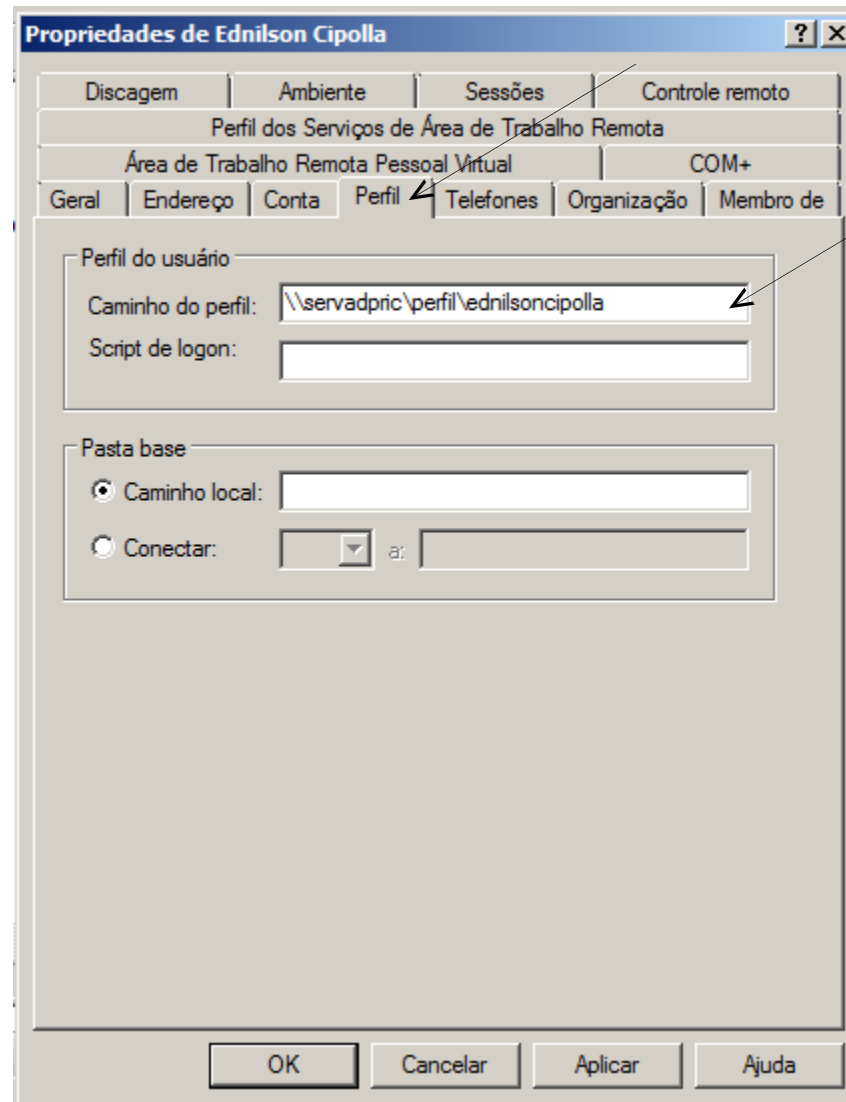
Atribuindo um Grupo



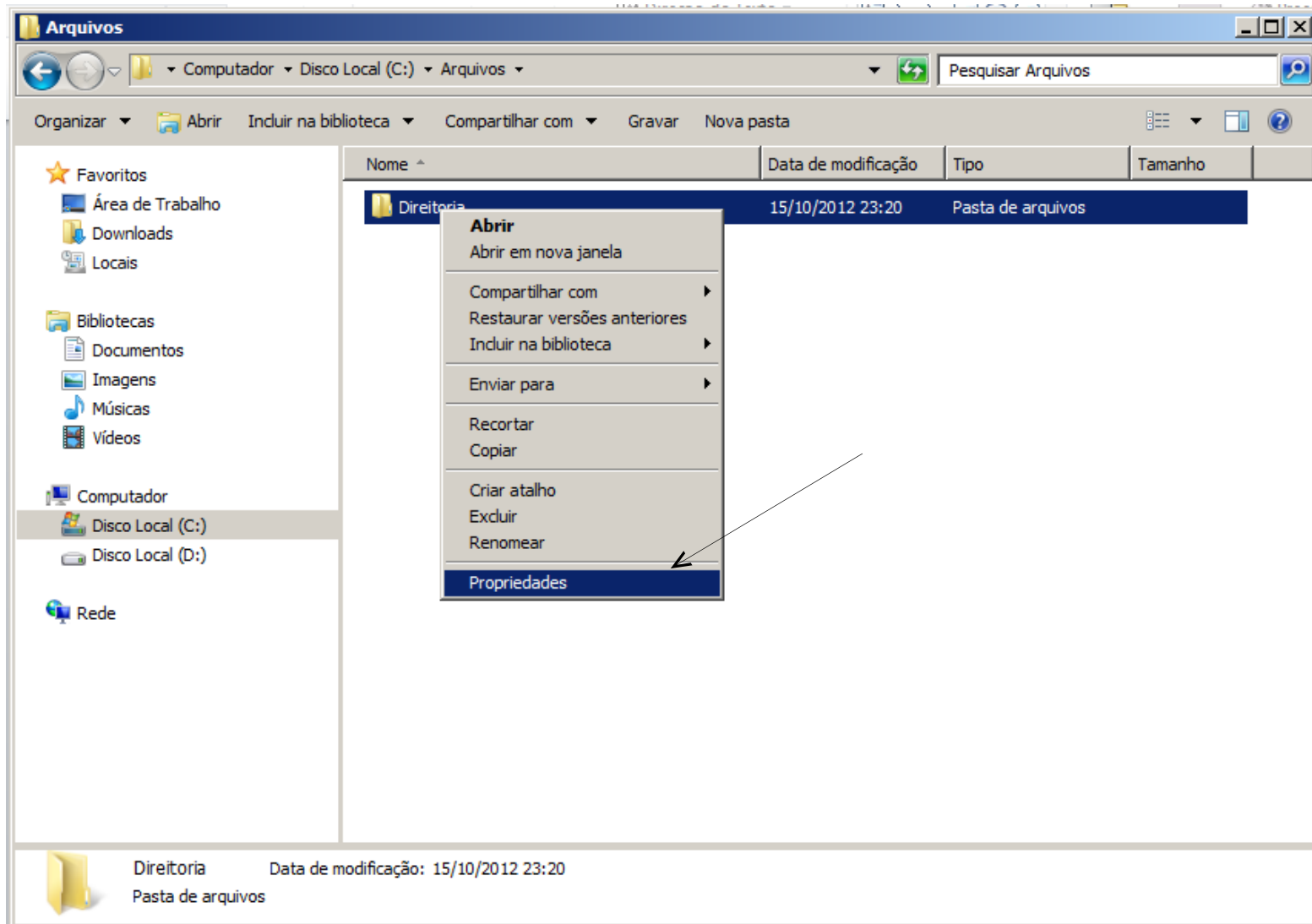
Perfil móvel

Perfil móvel, é a capacidade de se logar em computadores diferentes mantendo a mesma área de trabalho, documentos e configurações pessoais

Atribuindo Perfil Móvel

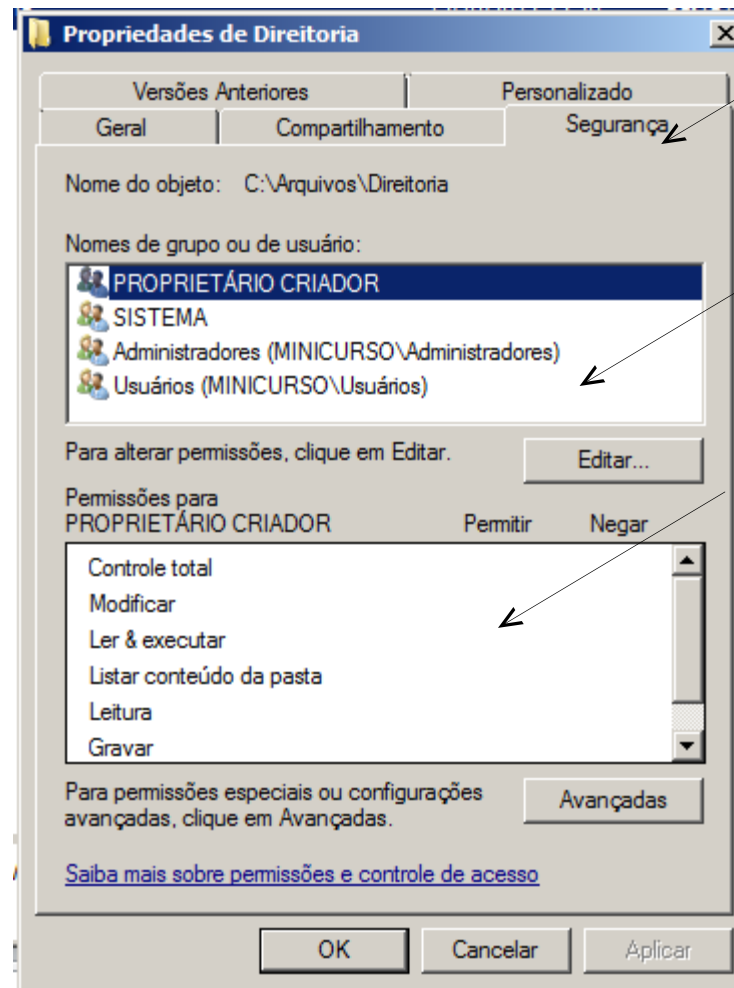


Compartilhando Pastas

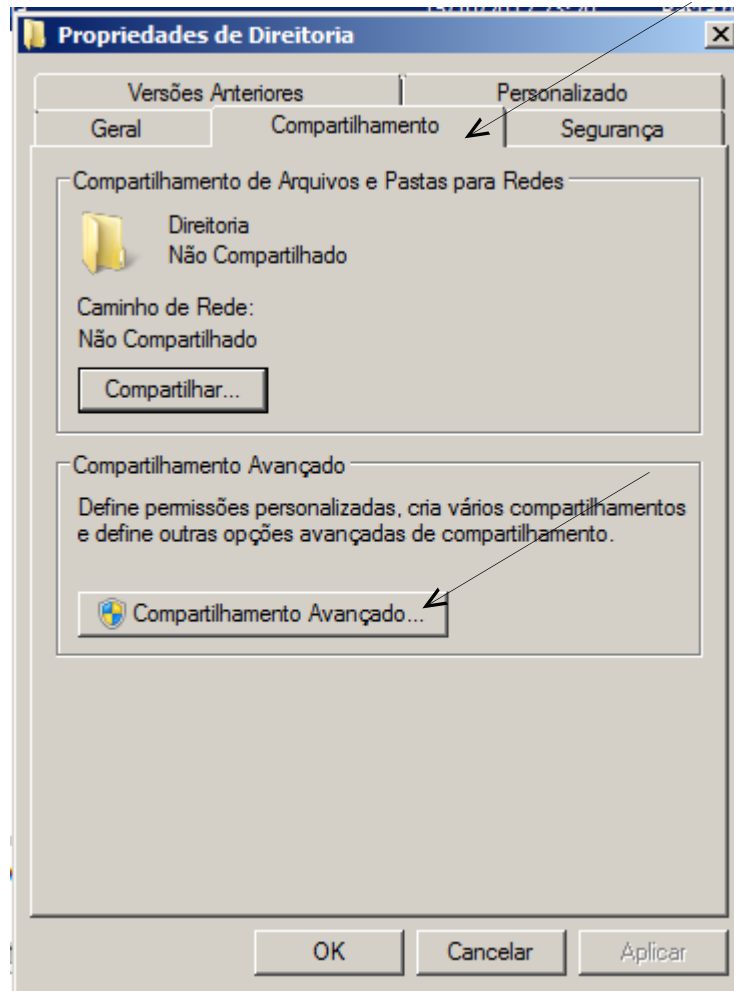


Compartilhando Pastas

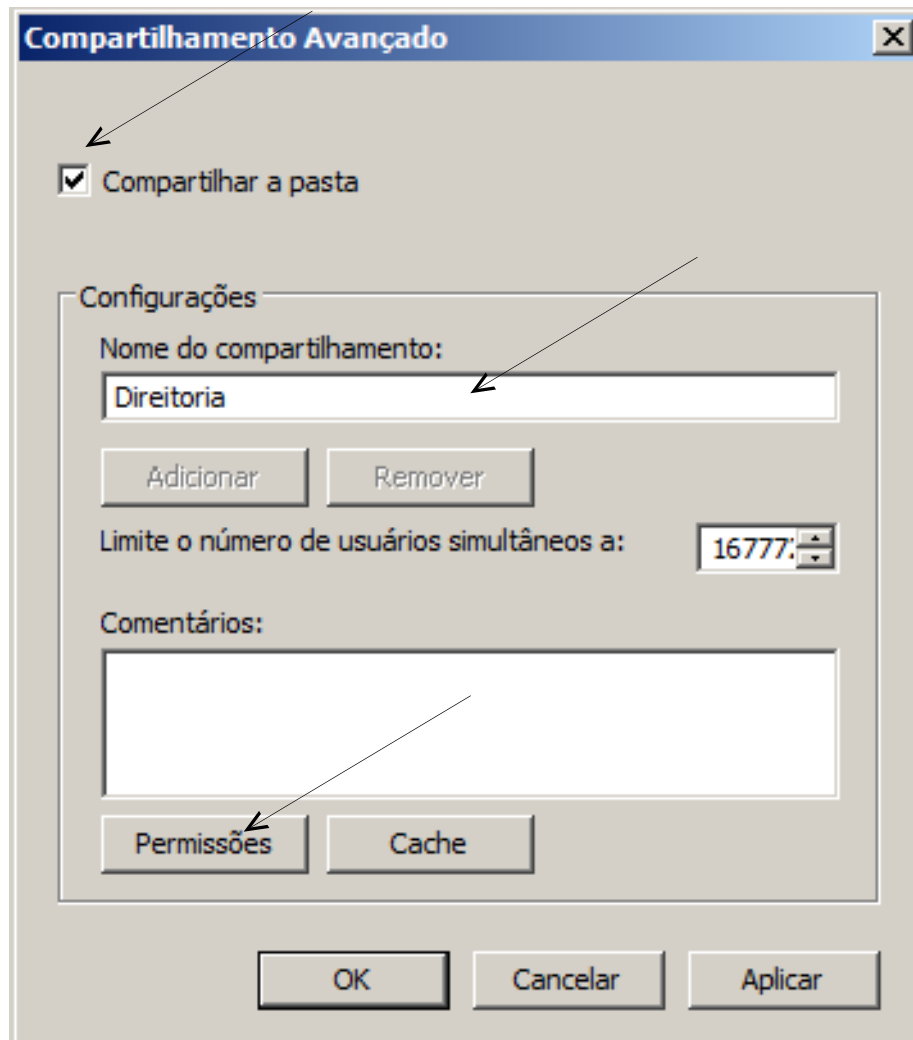
Segurança NFS



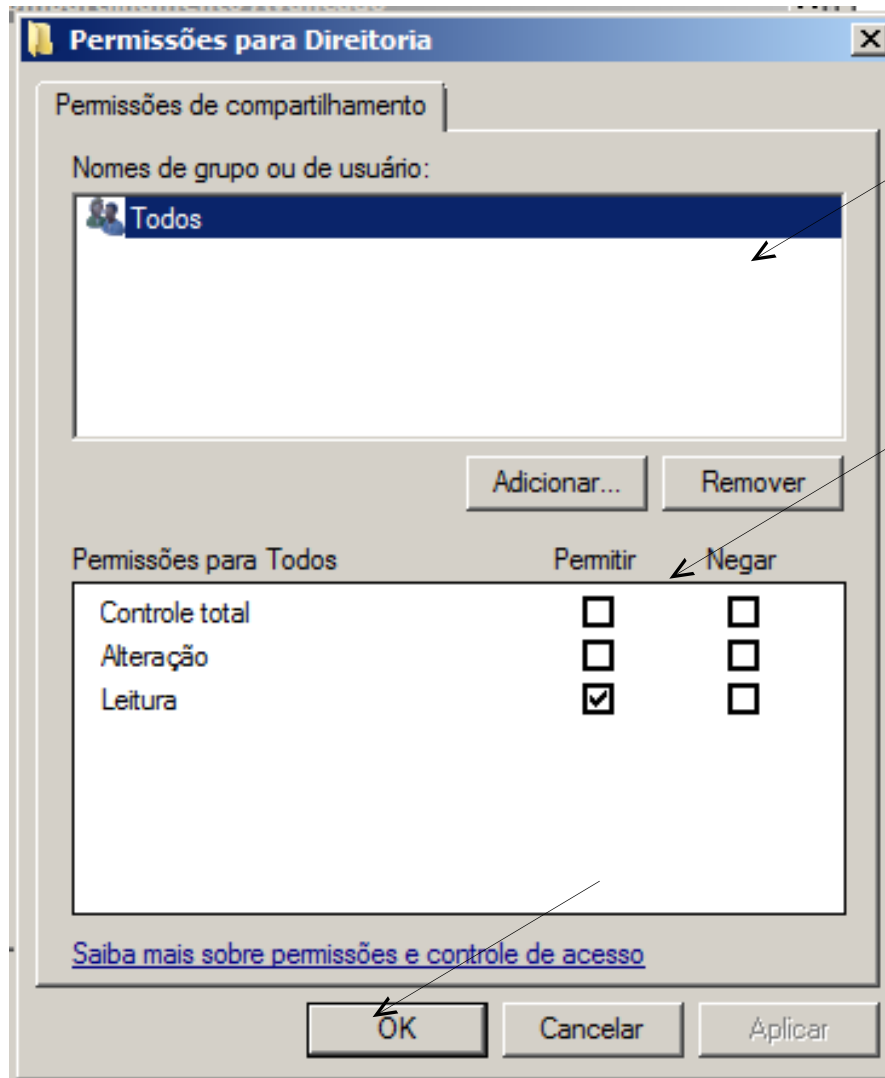
Compartilhando Pastas



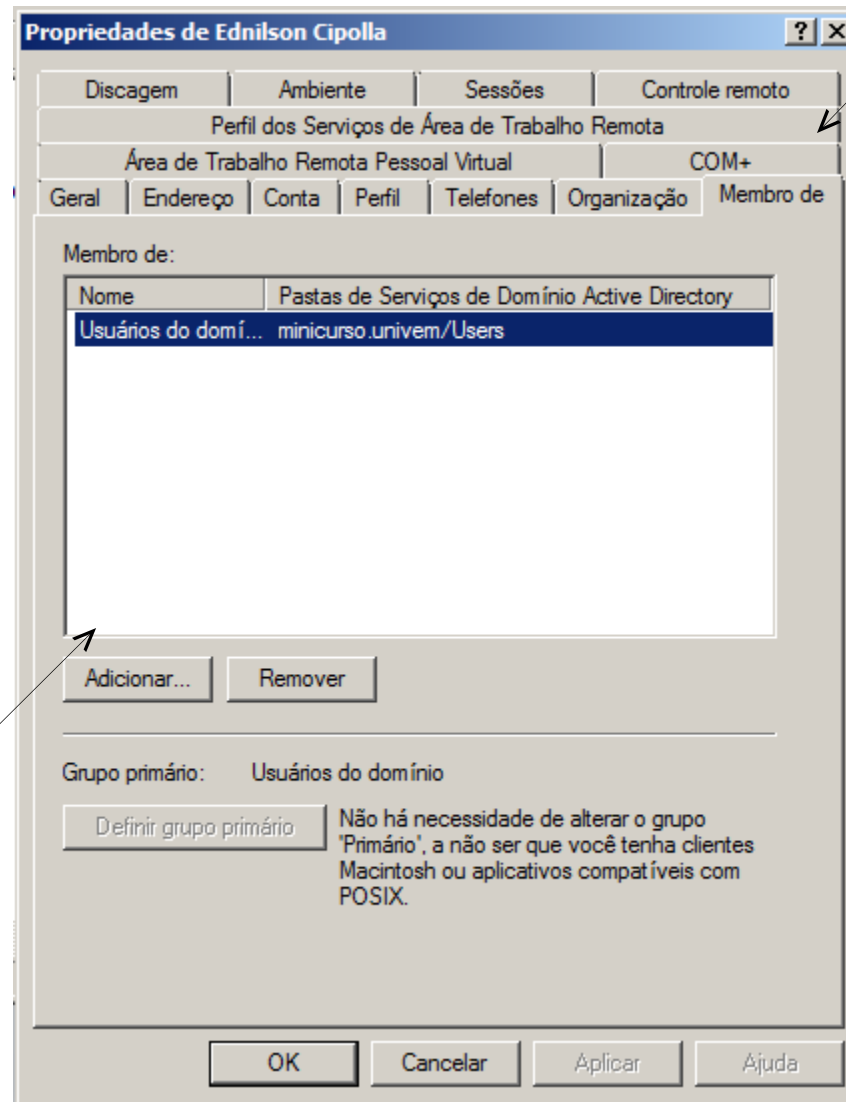
Compartilhando Pastas



Compartilhando Pastas



Atribuindo um Grupo



Atribuindo um Grupo

Selecionar Grupos ? X

Selecionar este tipo de objeto:

Grupos ou Entidades de segurança interna Tipos de objeto...

Deste local:

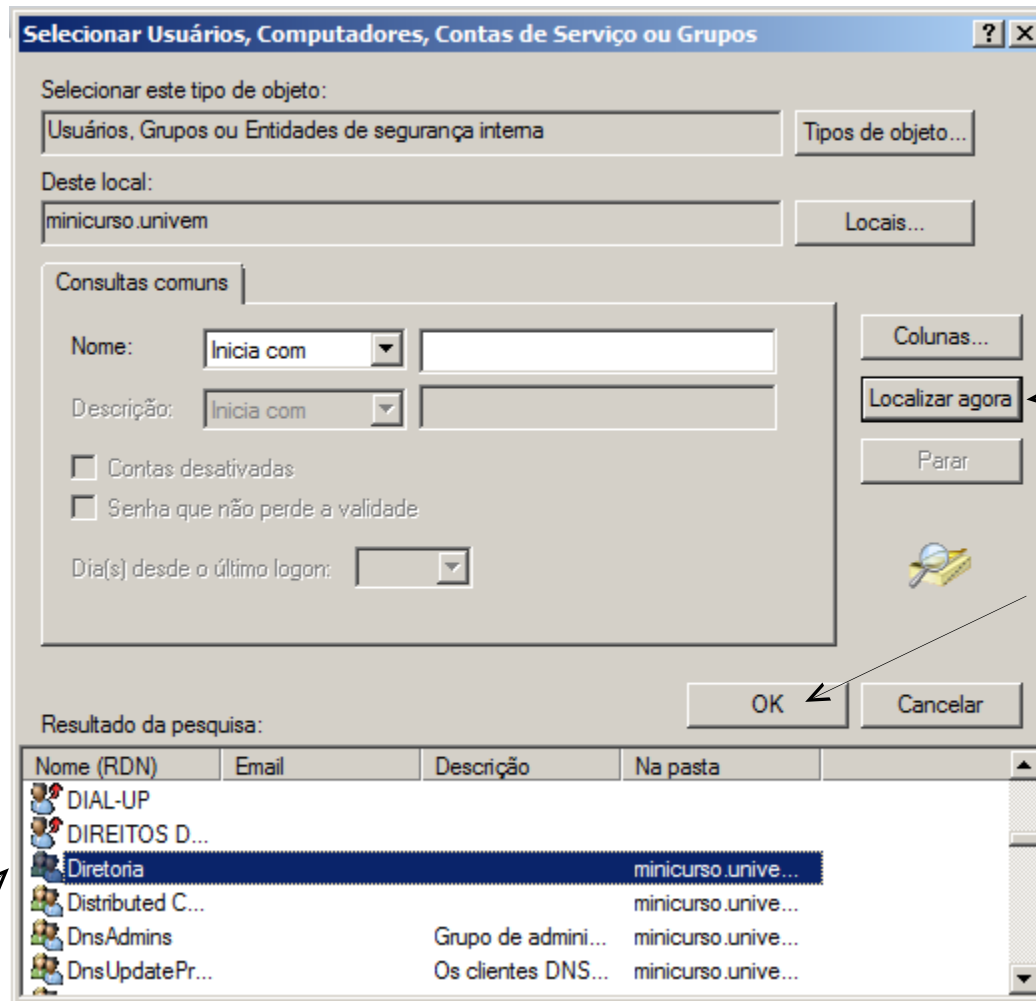
minicurso.univem Locais...

Digite os nomes de objeto a serem selecionados ([exemplos](#)):

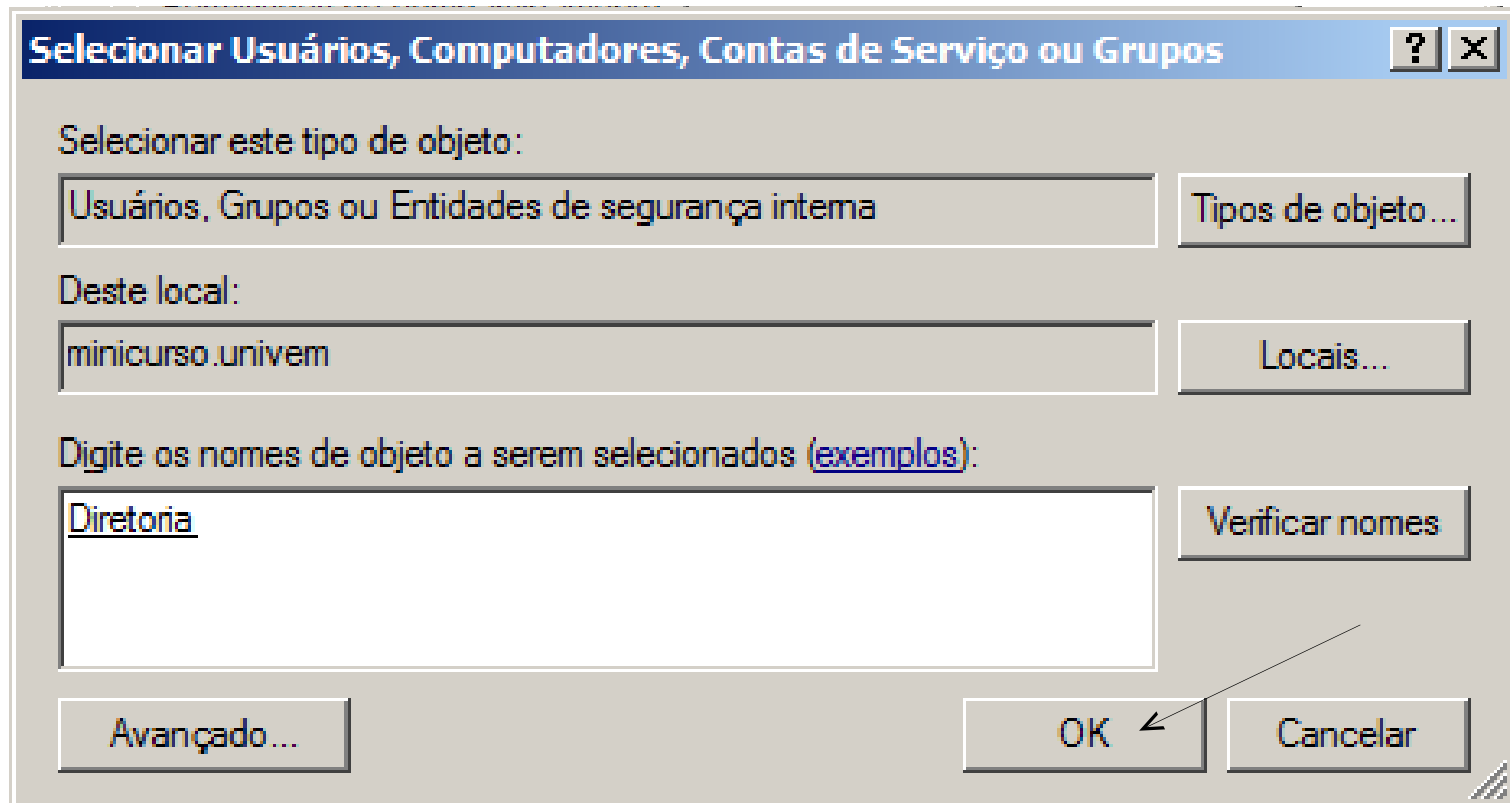
Verificar nomes

Avançado... OK Cancelar

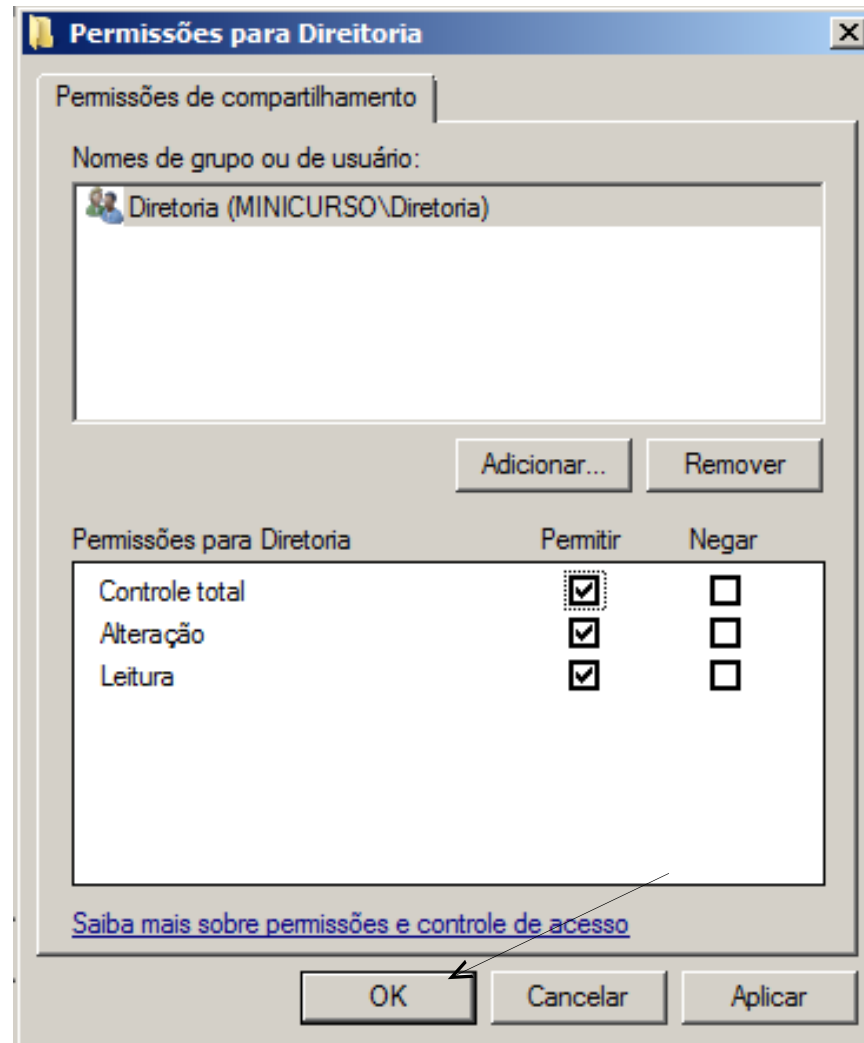
Compartilhando Pastas



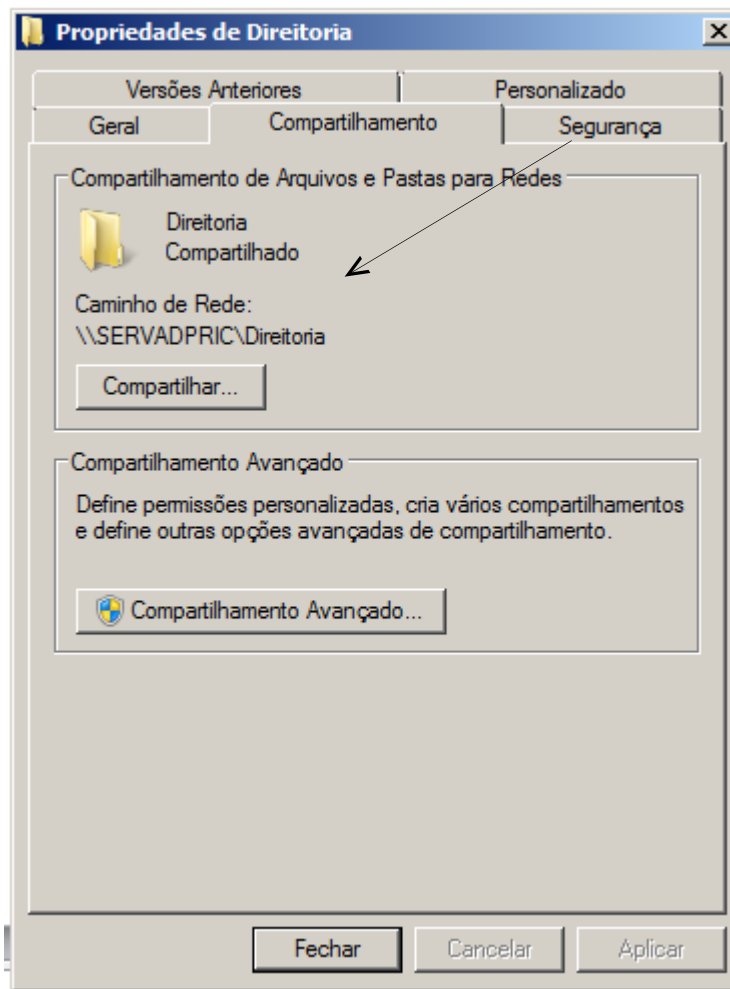
Compartilhando Pastas



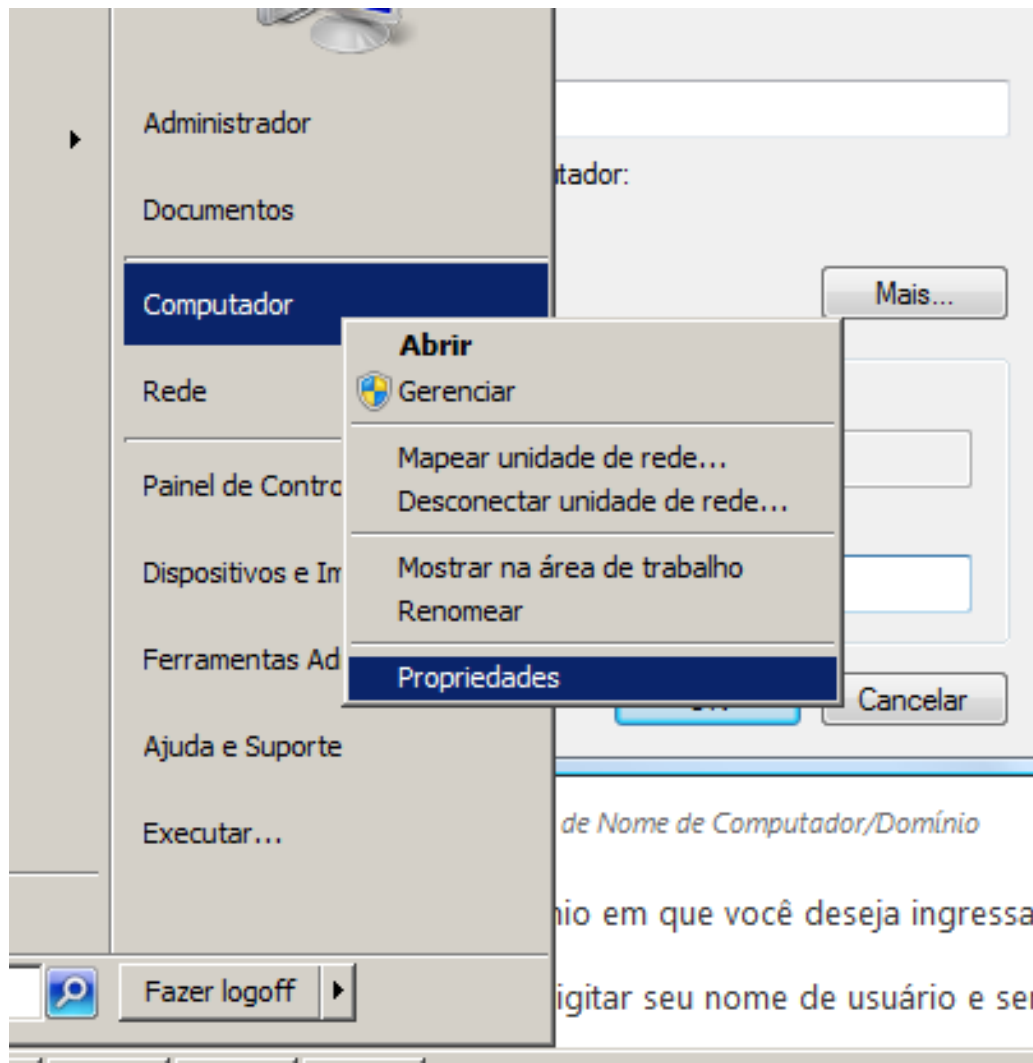
Compartilhando Pastas



Compartilhando Pastas



Ingressar Computador no domínio



Ingressar Computador no domínio




The screenshot shows the Windows System window in Portuguese. The title bar reads "Sistema". The breadcrumb navigation shows "Painel de Controle > Sistema e Segurança > Sistema". The search bar contains "Pesquisar Painel de Controle".

Exibir informações básicas sobre o computador

Windows Edition

Windows Server 2008 R2 Enterprise
Copyright © 2009 Microsoft Corporation. Todos os direitos reservados.
Service Pack 1



Sistema

Processador:	Pentium(R) Dual-Core CPU T4400 @ 2.20GHz 2.20 Ghz
Memória instalada (RAM):	2,00 GB
Tipo de sistema:	Sistema Operacional de 64 Bits
Caneta e Toque:	Nenhuma Entrada à Caneta ou por Toque está disponível para este vídeo

Nome do computador, domínio e configurações de grupo de trabalho

Nome do computador:	ServADPric
Nome completo do computador:	ServADPric.minicurso.univem
Descrição do computador:	
Domínio:	minicurso.univem

Ativação do Windows

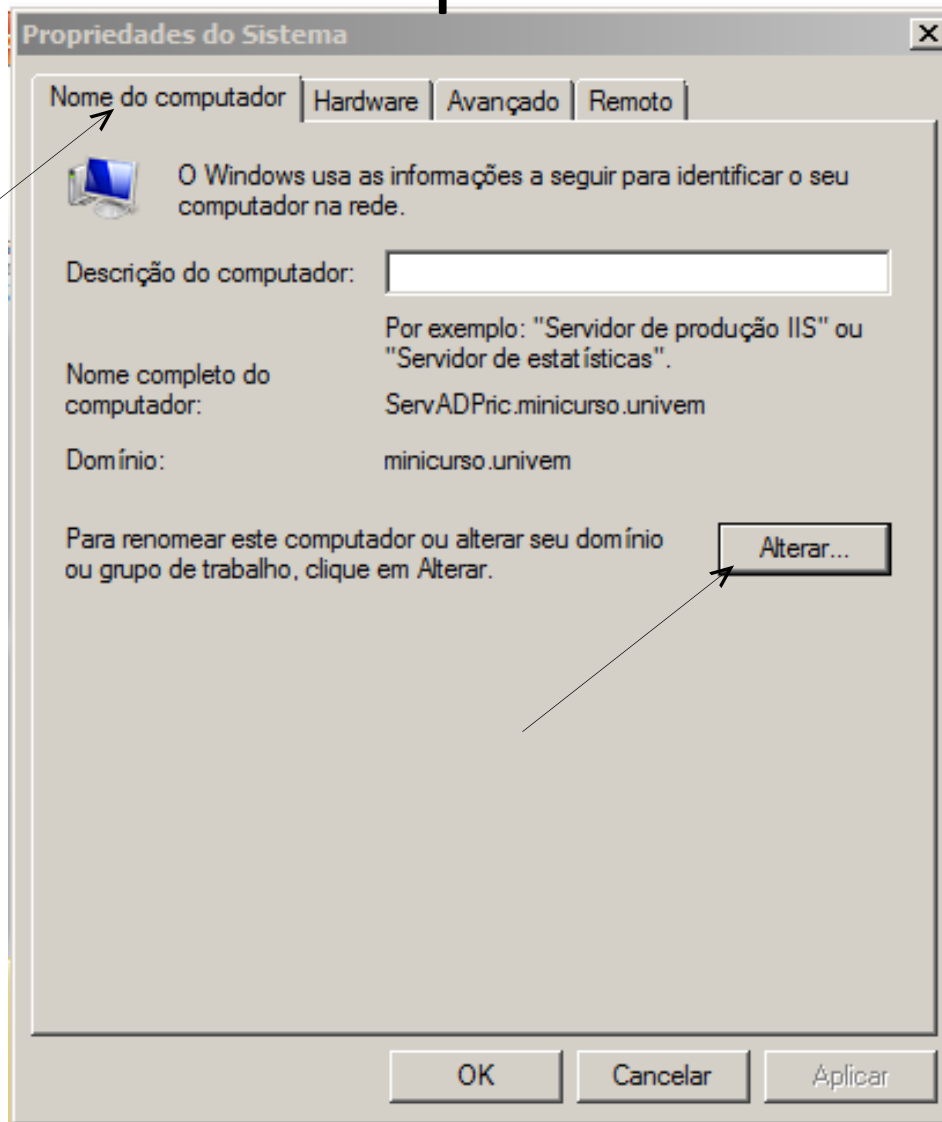
Consulte também

- Central de Ações
- Windows Update

[Alterar configurações](#)

An arrow points from the right side of the image to the "Alterar configurações" link.

Ingressar Computador no domínio



Ingressar Computador no domínio

